

## 見積参考資料

# 工事名 R 7 徳土 鳴門公園線 鳴・鳴門土佐泊浦 道路工事

### ◇経費情報◇

|                   |                  |
|-------------------|------------------|
| 工種区分              | 道路改良工事           |
| 単価地区              | 徳島東部 1           |
| 単価使用年月            | 令和 7年11月         |
| 施工地域・工事場所         | 一般交通影響有り (2) - 2 |
| 前金支出割合            | 補正を行わない          |
| 契約保証              | 金銭的保証            |
| 現場環境改善費           | 計上しない            |
| 週休 2 日確保工事に係る経費補正 | 週休 2 日 (月単位)     |

### 注意

「見積参考資料」は入札参加者の迅速で適正な工事費の見積りのための一資料であり、請負契約を拘束するものではない。

# 設計内訳書（本01）

| 工事名           | R 7 徳土 鳴門公園線 鳴・鳴門土佐泊浦 道路工事                    |    |       |    | 事業区分<br>工事区分 | 道路新設・改築<br>道路改良 |      |
|---------------|---|----|-------|----|--------------|-----------------|------|
| 工事区分・工種・種別・細別 | 規格  | 単位 | 数量    | 単価 | 金額           | 数量・金額増減         | 摘要   |
| 道路改良          |   | 式  | 1     |    |              |                 |      |
| 道路土工          |   | 式  | 1     |    |              |                 |      |
| 掘削工           |   | 式  | 1     |    |              |                 |      |
| 掘削            | 土質:土砂,施工方法:オープンカット,押土:無し,障害:無し,施工数量:5,000m3未満 | m3 | 2,600 |    |              |                 | 単 1号 |
| 残土処理工         |   | 式  | 1     |    |              |                 |      |
| 土砂等運搬         | 土質:土砂(岩塊・玉石混り土含む)                             | m3 | 1,610 |    |              |                 | 単 2号 |
| 残土等処分         |   | m3 | 1,610 |    |              |                 | 単 3号 |
| 擁壁工           |   | 式  | 1     |    |              |                 |      |
| 作業土工          |   | 式  | 1     |    |              |                 |      |
| 床掘り(掘削)<br>B' | 土質:土砂   | m3 | 260   |    |              |                 | 単 4号 |
| 床掘り<br>B      | 土質:土砂   | m3 | 90    |    |              |                 | 単 5号 |
| 埋戻し<br>C      | 土質:土砂   | m3 | 310   |    |              |                 | 単 6号 |
| 基面整正          |   | m2 | 83    |    |              |                 | 単 7号 |

# 設計内訳書（本01）

| 工事名   | R 7 徳土 鳴門公園線 鳴・鳴門土佐泊浦 道路工事               |    |    |    | 事業区分<br>工事区分 | 道路新設・改築<br>道路改良 |       |
|---|--|----|----|----|--------------|-----------------|-------|
| 工事区分・工種・種別・細別                                     | 規格                                       | 単位 | 数量 | 単価 | 金額           | 数量・金額増減         | 摘要    |
| 場所打擁壁工(構造物単位)                                     |  | 式  | 1  |    |              |                 |       |
| 重力式擁壁<br>右側No. 71, 72 BBorN, W/C≦60%<br>8-2号重力式擁壁 | 擁壁平均高さ:1mを超え2m未満, 本体コンクリート規格:18-8-40(高炉) | m3 | 22 |    |              |                 | 単 8号  |
| 重力式擁壁<br>右側No. 73, 74 BBorN, W/C≦60%<br>8-4号重力式擁壁 | 擁壁平均高さ:1mを超え2m未満, 本体コンクリート規格:18-8-40(高炉) | m3 | 20 |    |              |                 | 単 9号  |
| 場所打擁壁工  |  | 式  | 1  |    |              |                 |       |
| もたれ式擁壁<br>右側No. 70, 71 BBorN, W/C≦60%<br>1号もたれ式擁壁 | 本体コンクリート規格:18-8-40(高炉)                   | m3 | 82 |    |              |                 | 単 10号 |
| 舗装止壁<br>右側No. 71+10 BBorN, W/C≦60%                | コンクリート規格:18-8-25(高炉)                     | m  | 4  |    |              |                 | 単 11号 |
| 構造物撤去工  |  | 式  | 1  |    |              |                 |       |
| 構造物取壊し工   |  | 式  | 1  |    |              |                 |       |
| コンクリート構造物取壊し                                      | 構造物区分:無筋構造物, 工法区分:機械施工                   | m3 | 69 |    |              |                 | 単 12号 |
| Co舗装版版取壊し   | t=100                                    | m2 | 16 |    |              |                 | 単 13号 |
| コンクリート殻運搬処理                                       | 構造物区分:無筋構造物                              | m3 | 70 |    |              |                 | 単 14号 |
| 仮設工   |  | 式  | 1  |    |              |                 |       |
| 交通管理工   |  | 式  | 1  |    |              |                 |       |

# 設計内訳書（本01）

| 工事名           | R 7 徳土 鳴門公園線 鳴・鳴門土佐泊浦 道路工事 |    |     |    | 事業区分<br>工事区分 | 道路新設・改築<br>道路改良 |       |
|---------------|----------------------------|----|-----|----|--------------|-----------------|-------|
| 工事区分・工種・種別・細別 | 規格                         | 単位 | 数量  | 単価 | 金額           | 数量・金額増減         | 摘要    |
| 交通誘導警備員<br>B  |                            | 人日 | 115 |    |              |                 | 単 15号 |
| 直接工事費         |                            | 式  | 1   |    |              |                 |       |
| 共通仮設          |                            | 式  | 1   |    |              |                 |       |
| 共通仮設費         |                            | 式  | 1   |    |              |                 |       |
| 技術管理費         |                            | 式  | 1   |    |              |                 |       |
| 土質等試験費        |                            | 式  | 1   |    |              |                 | 内 1号  |
| 共通仮設費（率計上）    |                            | 式  | 1   |    |              |                 |       |
| 純工事費          |                            | 式  | 1   |    |              |                 |       |
| 現場管理費         |                            | 式  | 1   |    |              |                 |       |
| 工事原価          |                            | 式  | 1   |    |              |                 |       |
| 一般管理費等        |                            | 式  | 1   |    |              |                 |       |
| 工事価格          |                            | 式  | 1   |    |              |                 |       |
| 消費税額及び地方消費税額  |                            | 式  | 1   |    |              |                 |       |

# 設計内訳書 (本01)

[illegible]

# 設計内訳書（本02）

| 工事名   | R 7 徳土 鳴門公園線 鳴・鳴門土佐泊浦 道路工事 |    |     |    | 事業区分<br>工事区分 | 道路新設・改築<br>道路改良 |                 |
|---|----------------------------|----|-----|----|--------------|-----------------|-----------------|
| 工事区分・工種・種別・細別                               | 規格                         | 単位 | 数量  | 単価 | 金額           | 数量・金額増減         | 摘要              |
| 道路改良  |                            | 式  | 1   |    |              |                 |                 |
| 付属施設工                                       |                            | 式  | 1   |    |              |                 |                 |
| 防風柵工  |                            | 式  | 1   |    |              |                 |                 |
| 作業土工  |                            | 式  | 1   |    |              |                 | 内 2号            |
| 場所打擁壁工(L型擁壁)<br>BBorN, W/C ≤ 55%<br>1号防風柵基礎 | 24-12-25(20) (高炉)          | m3 | 16  |    |              |                 | 単 16号           |
| 場所打擁壁工(L型擁壁)<br>BBorN, W/C ≤ 55%<br>2号防風柵基礎 | 24-12-25(20) (高炉)          | m3 | 13  |    |              |                 | 単 17号           |
| 防風柵本体設置                                     | 1号防風柵、2号防風柵                | m  | 18  |    |              |                 | 単 18号<br>【暫定単価】 |
| 箱抜き   | D250、D200                  | m  | 5.7 |    |              |                 | 単 19号           |
| 立入り防止柵                                      |                            | 式  | 1   |    |              |                 |                 |
| 目かくしフェンス設置                                  |                            | m  | 14  |    |              |                 | 単 20号<br>【暫定単価】 |
| 箱抜き   | D75                        | m  | 3.2 |    |              |                 | 単 21号           |
| 直接工事費                                       |                            | 式  | 1   |    |              |                 |                 |
| 共通仮設  |                            | 式  | 1   |    |              |                 |                 |

# 設計内訳書（本02）

| 工事名           | R 7 徳土 鳴門公園線 鳴・鳴門土佐泊浦 道路工事 |    |    |    | 事業区分<br>工事区分 | 道路新設・改築<br>道路改良 |    |
|---------------|----------------------------|----|----|----|--------------|-----------------|----|
| 工事区分・工種・種別・細別 | 規格                         | 単位 | 数量 | 単価 | 金額           | 数量・金額増減         | 摘要 |
| 共通仮設費（率計上）    |                            | 式  | 1  |    |              |                 |    |
| 純工事費          |                            | 式  | 1  |    |              |                 |    |
| 現場管理費         |                            | 式  | 1  |    |              |                 |    |
| 工事原価          |                            | 式  | 1  |    |              |                 |    |
| 一般管理費等        |                            | 式  | 1  |    |              |                 |    |
| 工事価格          |                            | 式  | 1  |    |              |                 |    |
| 消費税額及び地方消費税額  |                            | 式  | 1  |    |              |                 |    |
| 工事費計          |                            | 式  | 1  |    |              |                 |    |
|               |                            |    |    |    |              |                 |    |
|               |                            |    |    |    |              |                 |    |
|               |                            |    |    |    |              |                 |    |
|               |                            |    |    |    |              |                 |    |
|               |                            |    |    |    |              |                 |    |

# 設計内訳書（附01）

| 工事名   | R 7 徳土 鳴門公園線 鳴・鳴門土佐泊浦 道路工事               |    |    |    | 事業区分<br>工事区分 | 道路新設・改築<br>道路改良 |       |
|---|--|----|----|----|--------------|-----------------|-------|
| 工事区分・工種・種別・細別                                       | 規格                                       | 単位 | 数量 | 単価 | 金額           | 数量・金額増減         | 摘要    |
| 道路改良  |  | 式  | 1  |    |              |                 |       |
| 擁壁工   |  | 式  | 1  |    |              |                 |       |
| 場所打擁壁工(構造物単位)                                       |  | 式  | 1  |    |              |                 |       |
| 重力式擁壁（付帯工事）<br>右側No. 71 BBorN, W/C≦60%<br>8-2号重力式擁壁 | 擁壁平均高さ:1mを超え2m未満, 本体コンクリート規格:18-8-40(高炉) | m3 | 19 |    |              |                 | 単 22号 |
| 雑工  |  | 式  | 1  |    |              |                 |       |
| 石積み工  |  | 式  | 1  |    |              |                 |       |
| 石積み復旧<br>BBorN, W/C≦60%                             | 18-8-40(高炉)                              | m2 | 10 |    |              |                 | 単 23号 |
| 直接工事費   |  | 式  | 1  |    |              |                 |       |
| 共通仮設  |  | 式  | 1  |    |              |                 |       |
| 共通仮設費（率計上）  |  | 式  | 1  |    |              |                 |       |
| 純工事費  |  | 式  | 1  |    |              |                 |       |
| 現場管理費   |  | 式  | 1  |    |              |                 |       |
| 工事原価  |  | 式  | 1  |    |              |                 |       |



# 設計内訳書 (附01)

[illegible]

# 一式当り内訳書

|        |                   |
|--------|-------------------|
| 単価使用年月 | 2025. 11          |
| 歩掛適用年月 | 2025. 11          |
| 労務調整係数 | 1.000-00000 0.0 0 |

|      |              |    |    |    |    |    |            |
|------|--------------|----|----|----|----|----|------------|
| 内 1号 | 土質等試験費       |    |    |    |    |    |            |
|      | 名称・規格        | 条件 | 単位 | 数量 | 単価 | 金額 | 数量・金額増減 摘要 |
|      | 土質等試験費(一式入力) |    | 式  | 1  |    |    | 単 29号      |
|      | 合計           |    |    |    |    |    |            |
|      |              |    |    |    |    |    |            |
|      |              |    |    |    |    |    |            |

# 一式当り内訳書

|        |                   |
|--------|-------------------|
| 単価使用年月 | 2025. 11          |
| 歩掛適用年月 | 2025. 11          |
| 労務調整係数 | 1.000-00000 0.0 0 |

|      |       |                |    |     |    |    |            |
|------|-------|----------------|----|-----|----|----|------------|
| 内 2号 | 作業土工  |                |    |     |    |    |            |
|      | 名称・規格 | 条件             | 単位 | 数量  | 単価 | 金額 | 数量・金額増減 摘要 |
|      | 床掘り   | 土砂, 標準, 無し, 無し | m3 | 130 |    |    |            |
|      | 埋戻し   | 最大埋戻幅1m以上4m未満  | m3 | 110 |    |    |            |
|      | 基面整正  |                | m2 | 40  |    |    |            |
|      | 合計    |                |    |     |    |    |            |

# 1 次単価表

|        |                   |
|--------|-------------------|
| 単価使用年月 | 2025. 11          |
| 歩掛適用年月 | 2025. 11          |
| 労務調整係数 | 1.000-00000 0.0 0 |

|       |    |   |    |    |      |    |      |  |
|-------|----|---|----|----|------|----|------|--|
| 単 1号  | 掘削 | 土質:土砂, 施工方法:オープンカット, 押土:無し, 障害:無し, 施工数量:5,000m3未満 | 単位 | m3 | 単位数量 | 1  | 単価   |  |
| 名称・規格 |    | 条件  | 単位 | 数量 | 単価   | 金額 | 摘要   |  |
| 掘削    |    | 土砂, オープンカット, 無し, 無し, 5,000m3未満                    | m3 | 1  |      |    |      |  |
| 合計    |    |   |    |    |      |    |      |  |
| 単価    |    |   |    |    |      |    | 円/m3 |  |
|       |    |   |    |    |      |    |      |  |

# 1 次単価表

|        |                   |
|--------|-------------------|
| 単価使用年月 | 2025. 11          |
| 歩掛適用年月 | 2025. 11          |
| 労務調整係数 | 1.000-00000 0.0 0 |

|       |       |   |    |    |      |    |      |  |
|-------|-------|---|----|----|------|----|------|--|
| 単 2号  | 土砂等運搬 | 土質:土砂(岩塊・玉石混り土含む)                                       | 単位 | m3 | 単位数量 | 1  | 単価   |  |
| 名称・規格 |       | 条件  | 単位 | 数量 | 単価   | 金額 | 摘要   |  |
| 土砂等運搬 |       | 標準, バックホウ山積0.8m3(平積0.6m3), 土砂(岩塊・玉石混り土含む), 有り, 14.0km以下 | m3 | 1  |      |    |      |  |
| 合計    |       |   |    |    |      |    |      |  |
| 単価    |       |   |    |    |      |    | 円/m3 |  |
|       |       |   |    |    |      |    |      |  |

# 1 次単価表

|        |                   |
|--------|-------------------|
| 単価使用年月 | 2025. 11          |
| 歩掛適用年月 | 2025. 11          |
| 労務調整係数 | 1.000-00000 0.0 0 |

|       |       |    |    |    |      |    |      |  |
|-------|-------|----|----|----|------|----|------|--|
| 単 3号  | 残土等処分 |    | 単位 | m3 | 単位数量 | 1  | 単価   |  |
| 名称・規格 |       | 条件 | 単位 | 数量 | 単価   | 金額 | 摘要   |  |
| 残土等処分 |       |    | m3 | 1  |      |    |      |  |
| 合計    |       |    |    |    |      |    |      |  |
| 単価    |       |    |    |    |      |    | 円／m3 |  |
|       |       |    |    |    |      |    |      |  |

# 1 次単価表

|        |                   |
|--------|-------------------|
| 単価使用年月 | 2025. 11          |
| 歩掛適用年月 | 2025. 11          |
| 労務調整係数 | 1.000-00000 0.0 0 |

|       |               |          |    |    |      |    |      |  |
|-------|---------------|----------|----|----|------|----|------|--|
| 単 4号  | 床掘り(掘削)<br>B' | 土質:土砂    | 単位 | m3 | 単位数量 | 1  | 単価   |  |
| 名称・規格 |               | 条件       | 単位 | 数量 | 単価   | 金額 | 摘要   |  |
| 掘削    |               | 土砂, 片切掘削 | m3 | 1  |      |    |      |  |
| 合計    |               |          |    |    |      |    |      |  |
| 単価    |               |          |    |    |      |    | 円／m3 |  |
|       |               |          |    |    |      |    |      |  |

# 1 次単価表

|        |                   |
|--------|-------------------|
| 単価使用年月 | 2025. 11          |
| 歩掛適用年月 | 2025. 11          |
| 労務調整係数 | 1.000-00000 0.0 0 |

|       |          |                           |    |    |      |    |      |  |
|-------|----------|---------------------------|----|----|------|----|------|--|
| 単 5号  | 床掘り<br>B | 土質:土砂                     | 単位 | m3 | 単位数量 | 1  | 単価   |  |
| 名称・規格 |          | 条件                        | 単位 | 数量 | 単価   | 金額 | 摘要   |  |
| 床掘り   |          | 土砂, 平均施工幅1m以上2m未満, 無し, 無し | m3 | 1  |      |    |      |  |
| 合計    |          |                           |    |    |      |    |      |  |
| 単価    |          |                           |    |    |      |    | 円/m3 |  |
|       |          |                           |    |    |      |    |      |  |

# 1 次単価表

|        |                   |
|--------|-------------------|
| 単価使用年月 | 2025. 11          |
| 歩掛適用年月 | 2025. 11          |
| 労務調整係数 | 1.000-00000 0.0 0 |

|       |          |               |    |    |      |    |      |  |
|-------|----------|---------------|----|----|------|----|------|--|
| 単 6号  | 埋戻し<br>C | 土質:土砂         | 単位 | m3 | 単位数量 | 1  | 単価   |  |
| 名称・規格 |          | 条件            | 単位 | 数量 | 単価   | 金額 | 摘要   |  |
| 埋戻し   |          | 最大埋戻幅1m以上4m未満 | m3 | 1  |      |    |      |  |
| 合計    |          |               |    |    |      |    |      |  |
| 単価    |          |               |    |    |      |    | 円/m3 |  |
|       |          |               |    |    |      |    |      |  |

# 1 次単価表

|        |                   |
|--------|-------------------|
| 単価使用年月 | 2025. 11          |
| 歩掛適用年月 | 2025. 11          |
| 労務調整係数 | 1.000-00000 0.0 0 |

|       |      |    |    |    |      |    |      |  |
|-------|------|----|----|----|------|----|------|--|
| 単 7号  | 基面整正 |    | 単位 | m2 | 単位数量 | 1  | 単価   |  |
| 名称・規格 |      | 条件 | 単位 | 数量 | 単価   | 金額 | 摘要   |  |
| 基面整正  |      |    | m2 | 1  |      |    |      |  |
| 合計    |      |    |    |    |      |    |      |  |
| 単価    |      |    |    |    |      |    | 円／m2 |  |
|       |      |    |    |    |      |    |      |  |

# 1 次単価表

|        |                   |
|--------|-------------------|
| 単価使用年月 | 2025. 11          |
| 歩掛適用年月 | 2025. 11          |
| 労務調整係数 | 1.000-00000 0.0 0 |

|       |   |  |    |    |      |    |      |  |
|-------|---|--|----|----|------|----|------|--|
| 単 8号  | 重力式擁壁<br>右側No. 71, 72 BBorN, W/C≦60%<br>8-2号重力式擁壁 | 擁壁平均高さ:1mを超え2m未満, 本体<br>コンクリート規格:18-8-40(高炉)   | 単位 | m3 | 単位数量 | 1  | 単価   |  |
| 名称・規格 |   | 条件   | 単位 | 数量 | 単価   | 金額 | 摘要   |  |
| 重力式擁壁 |   | 1mを超え2m未満, 18-8-40(高炉), 有<br>り, 無し, 一般養生, 延長無し | m3 | 1  |      |    |      |  |
| 合計    |   |  |    |    |      |    |      |  |
| 単価    |   |  |    |    |      |    | 円／m3 |  |
|       |   |  |    |    |      |    |      |  |

# 1 次単価表

|        |                   |
|--------|-------------------|
| 単価使用年月 | 2025. 11          |
| 歩掛適用年月 | 2025. 11          |
| 労務調整係数 | 1.000-00000 0.0 0 |

|       |  |  |    |    |      |    |      |  |
|-------|--|--|----|----|------|----|------|--|
| 単 9号  | 重力式擁壁<br>右側No. 73, 74 BBoN, W/C≤60%<br>8-4号重力式擁壁 | 擁壁平均高さ:1mを超え2m未満, 本体<br>コンクリート規格:18-8-40(高炉)   | 単位 | m3 | 単位数量 | 1  | 単価   |  |
| 名称・規格 |  | 条件   | 単位 | 数量 | 単価   | 金額 | 摘要   |  |
| 重力式擁壁 |  | 1mを超え2m未満, 18-8-40(高炉), 有<br>り, 無し, 一般養生, 延長無し | m3 | 1  |      |    |      |  |
| 合計    |  |  |    |    |      |    |      |  |
| 単価    |  |  |    |    |      |    | 円/m3 |  |
|       |  |  |    |    |      |    |      |  |

# 1 次単価表

|        |                   |
|--------|-------------------|
| 単価使用年月 | 2025. 11          |
| 歩掛適用年月 | 2025. 11          |
| 労務調整係数 | 1.000-00000 0.0 0 |

|               |  |  |     |     |      |    |       |  |
|---------------|--|--|-----|-----|------|----|-------|--|
| 単 10号         | もたれ式擁壁<br>右側No. 70, 71 BBoN, W/C≤60%<br>1号もたれ式擁壁 | 本体コンクリート規格:18-8-40(高炉)                 | 単位  | m3  | 単位数量 | 82 | 単価    |  |
| 名称・規格         |  | 条件                                     | 単位  | 数量  | 単価   | 金額 | 摘要    |  |
| コンクリート(場所打擁壁) |  | 18-8-40(高炉), 一般養生, 延長無し                | m3  | 82  |      |    |       |  |
| 型枠            |  | 一般型枠, 鉄筋・無筋構造物                         | m2  | 210 |      |    |       |  |
| 基礎砕石          |  | 17.5cmを超え20.0cm以下, 再生クラッシュ 40〜0, 全ての費用 | m2  | 43  |      |    |       |  |
| 裏込砕石          |  | 再生クラッシュ 40〜0, 全ての費用                    | m3  | 39  |      |    |       |  |
| 目地板           |  | 30m2未満, 瀝青質目地板t=20                     | m2  | 8   |      |    |       |  |
| 水抜きパイプ        |  |  | m   | 28  |      |    | 単 24号 |  |
| 吸出し防止材設置      |  |  | m2  | 3   |      |    |       |  |
| 足場工           |  | 単管傾斜足場, 不要, 標準(1.0)                    | 掛m2 | 100 |      |    | 単 25号 |  |
| 合計            |  |  |     |     |      |    |       |  |
| 単価            |  |  |     |     |      |    | 円/m3  |  |
|               |  |  |     |     |      |    |       |  |
|               |  |  |     |     |      |    |       |  |



# 1 次単価表

|        |                     |
|--------|---------------------|
| 単価使用年月 | 2025. 11            |
| 歩掛適用年月 | 2025. 11            |
| 労務調整係数 | 1. 000-00000 0. 0 0 |

|        |   |   |    |       |      |    |     |  |
|--------|---|---|----|-------|------|----|-----|--|
| 単 11号  | 舗装止壁<br>右側No. 71+10 BBoR <sub>N</sub> , W/C≤60% | コンクリート規格:18-8-25(高炉)                      | 単位 | m     | 単位数量 | 10 | 単価  |  |
| 名称・規格  |   | 条件  | 単位 | 数量    | 単価   | 金額 | 摘要  |  |
| コンクリート |   | 小型構造物, 人力打設, 18-8-25(高炉), 一般養生, 無し, 全ての費用 | m3 | 0. 75 |      |    |     |  |
| 型枠     |   | 一般型枠, 小型構造物                               | m2 | 10    |      |    |     |  |
| 基礎碎石   |   | 12. 5cmを超え17. 5cm以下, 再生クラッシュ 40〜0, 全ての費用  | m2 | 2. 5  |      |    |     |  |
| 目地板    |   | 30m2未満, 瀝青質目地板t=10                        | m2 | 0. 08 |      |    |     |  |
| 合計     |   |   |    |       |      |    |     |  |
| 単価     |   |   |    |       |      |    | 円/m |  |
|        |   |   |    |       |      |    |     |  |
|        |   |   |    |       |      |    |     |  |
|        |   |   |    |       |      |    |     |  |
|        |   |   |    |       |      |    |     |  |
|        |   |   |    |       |      |    |     |  |
|        |   |   |    |       |      |    |     |  |
|        |   |   |    |       |      |    |     |  |
|        |   |   |    |       |      |    |     |  |

# 1 次単価表

|        |                   |
|--------|-------------------|
| 単価使用年月 | 2025. 11          |
| 歩掛適用年月 | 2025. 11          |
| 労務調整係数 | 1.000-00000 0.0 0 |

|          |              |                            |    |    |      |    |       |  |
|----------|--------------|----------------------------|----|----|------|----|-------|--|
| 単 12号    | コンクリート構造物取壊し | 構造物区分:無筋構造物, 工法区分:<br>機械施工 | 単位 | m3 | 単位数量 | 1  | 単価    |  |
| 名称・規格    |              | 条件                         | 単位 | 数量 | 単価   | 金額 | 摘要    |  |
| 構造物とりこわし |              | 無筋構造物, 機械施工, 無し, 無し, 不要    | m3 | 1  |      |    | 単 26号 |  |
| 合計       |              |                            |    |    |      |    |       |  |
| 単価       |              |                            |    |    |      |    | 円／m3  |  |
|          |              |                            |    |    |      |    |       |  |

# 1 次単価表

|        |                   |
|--------|-------------------|
| 単価使用年月 | 2025. 11          |
| 歩掛適用年月 | 2025. 11          |
| 労務調整係数 | 1.000-00000 0.0 0 |

|       |           |                                      |    |    |      |    |      |  |
|-------|-----------|--------------------------------------|----|----|------|----|------|--|
| 単 13号 | Co舗装版版取壊し | t=100                                | 単位 | m2 | 単位数量 | 1  | 単価   |  |
| 名称・規格 |           | 条件                                   | 単位 | 数量 | 単価   | 金額 | 摘要   |  |
| 舗装版破碎 |           | コンクリート舗装版, 無し, 不要, 15cm以下, 有り, 全ての費用 | m2 | 1  |      |    |      |  |
| 合計    |           |                                      |    |    |      |    |      |  |
| 単価    |           |                                      |    |    |      |    | 円／m2 |  |
|       |           |                                      |    |    |      |    |      |  |

# 1 次単価表

|        |                   |
|--------|-------------------|
| 単価使用年月 | 2025. 11          |
| 歩掛適用年月 | 2025. 11          |
| 労務調整係数 | 1.000-00000 0.0 0 |

|         |             |   |    |    |      |    |       |  |
|---------|-------------|---|----|----|------|----|-------|--|
| 単 14号   | コンクリート殻運搬処理 | 構造物区分:無筋構造物                               | 単位 | m3 | 単位数量 | 1  | 単価    |  |
| 名称・規格   |             | 条件  | 単位 | 数量 | 単価   | 金額 | 摘要    |  |
| 殻運搬     |             | コンクリート(無筋)構造物とりこわし,機械積込,有り,10.9km以下,全ての費用 | m3 | 1  |      |    |       |  |
| 処分費(m3) |             |   | m3 | 1  |      |    | 単 27号 |  |
| 合計      |             |   |    |    |      |    |       |  |
| 単価      |             |   |    |    |      |    | 円/m3  |  |

# 1 次単価表

|        |                   |
|--------|-------------------|
| 単価使用年月 | 2025. 11          |
| 歩掛適用年月 | 2025. 11          |
| 労務調整係数 | 1.000-00000 0.0 0 |

|          |          |    |    |    |      |    |       |  |
|----------|----------|----|----|----|------|----|-------|--|
| 単 15号    | 交通誘導警備員B |    | 単位 | 人日 | 単位数量 | 1  | 単価    |  |
| 名称・規格    |          | 条件 | 単位 | 数量 | 単価   | 金額 | 摘要    |  |
| 交通誘導警備員B |          |    | 人日 | 1  |      |    | 単 28号 |  |
| 合計       |          |    |    |    |      |    |       |  |
| 単価       |          |    |    |    |      |    | 円/人日  |  |
|          |          |    |    |    |      |    |       |  |

# 1 次単価表

|        |                   |
|--------|-------------------|
| 単価使用年月 | 2025. 11          |
| 歩掛適用年月 | 2025. 11          |
| 労務調整係数 | 1.000-00000 0.0 0 |

|               |   |  |    |      |      |    |       |  |
|---------------|---|--|----|------|------|----|-------|--|
| 単 16号         | 場所打擁壁工(L型擁壁)<br>BBorN, W/C≤55%<br>1号防風柵基礎 | 24-12-25(20)(高炉)   | 単位 | m3   | 単位数量 | 16 | 単価    |  |
| 名称・規格         |   | 条件   | 単位 | 数量   | 単価   | 金額 | 摘要    |  |
| コンクリート(場所打擁壁) |   | 24-12-25(20)(高炉), 一般養生, 延長無し                                   | m3 | 16   |      |    |       |  |
| 型枠            |   | 一般型枠, 鉄筋・無筋構造物   | m2 | 35   |      |    |       |  |
| 鉄筋工[市場単価]     |   | SD345 D13, 一般構造物, 10t未満, 無, 無, 無, 補正無(鉄筋割合10%未満含む), 補正無(一般構造物) | t  | 0.69 |      |    | 単 30号 |  |
| コンクリート        |   | 無筋・鉄筋構造物, 人力打設, 18-8-40(高炉), 一般養生, 無し, 全ての費用                   | m3 | 2    |      |    |       |  |
| 型枠            |   | 一般型枠, 均しコンクリート   | m2 | 3    |      |    |       |  |
| 基礎碎石          |   | 17.5cmを超え20.0cm以下, 再生クラッシャー 40〜0, 全ての費用                        | m2 | 22   |      |    |       |  |
| 合計            |   |  |    |      |      |    |       |  |
| 単価            |   |  |    |      |      |    | 円/m3  |  |
|               |   |  |    |      |      |    |       |  |
|               |   |  |    |      |      |    |       |  |
|               |   |  |    |      |      |    |       |  |
|               |   |  |    |      |      |    |       |  |
|               |   |  |    |      |      |    |       |  |

# 1 次単価表

|        |                   |
|--------|-------------------|
| 単価使用年月 | 2025. 11          |
| 歩掛適用年月 | 2025. 11          |
| 労務調整係数 | 1.000-00000 0.0 0 |

|               |   |  |     |      |      |    |       |  |
|---------------|---|--|-----|------|------|----|-------|--|
| 単 17号         | 場所打擁壁工(L型擁壁)<br>BBorN, W/C≤55%<br>2号防風柵基礎 | 24-12-25(20)(高炉)   | 単位  | m3   | 単位数量 | 13 | 単価    |  |
| 名称・規格         |   | 条件   | 単位  | 数量   | 単価   | 金額 | 摘要    |  |
| コンクリート(場所打擁壁) |   | 24-12-25(20)(高炉), 一般養生, 延長無し   | m3  | 13   |      |    |       |  |
| 型枠            |   | 一般型枠, 鉄筋・無筋構造物   | m2  | 31   |      |    |       |  |
| 鉄筋工[市場単価]     |   | SD345 D13, 一般構造物, 10t未満, 無, 無, 無, 無, 補正無(鉄筋割合10%未満含む), 補正無(一般構造物)    | t   | 0.41 |      |    | 単 30号 |  |
| 鉄筋工[市場単価]     |   | SD345 D16~25, 一般構造物, 10t未満, 無, 無, 無, 無, 補正無(鉄筋割合10%未満含む), 補正無(一般構造物) | t   | 0.21 |      |    | 単 31号 |  |
| コンクリート        |   | 無筋・鉄筋構造物, 人力打設, 18-8-40(高炉), 一般養生, 無し, 全ての費用                         | m3  | 2    |      |    |       |  |
| 型枠            |   | 一般型枠, 均しコンクリート   | m2  | 2    |      |    |       |  |
| 基礎碎石          |   | 17.5cmを超え20.0cm以下, 再生クラッシャー 40~0, 全ての費用                              | m2  | 16   |      |    |       |  |
| 目地板           |   | 30m2未満, 瀝青質目地板t=20   | m2  | 1    |      |    |       |  |
| 足場工           |   | 手摺先行型枠組足場, 不要, 標準(1.0)   | 掛m2 | 10   |      |    | 単 32号 |  |
| 合計            |   |  |     |      |      |    |       |  |
| 単価            |   |  |     |      |      |    | 円/m3  |  |
|               |   |  |     |      |      |    |       |  |

# 1 次単価表

|        |                   |
|--------|-------------------|
| 単価使用年月 | 2025. 11          |
| 歩掛適用年月 | 2025. 11          |
| 労務調整係数 | 1.000-00000 0.0 0 |

|          |         |                              |    |      |      |    |                 |  |
|----------|---------|------------------------------|----|------|------|----|-----------------|--|
| 単 18号    | 防風柵本体設置 | 1号防風柵、2号防風柵                  | 単位 | m    | 単位数量 | 18 | 単価              |  |
| 名称・規格    |         | 条件                           | 単位 | 数量   | 単価   | 金額 | 摘要              |  |
| 防雪柵      |         | 設置, 吹溜式, 固定式(支柱+張立材), 5.0m以下 | m  | 18   |      |    |                 |  |
| 防雪柵(材料費) |         |                              | m  | 11.5 |      |    | 1号防風柵<br>【暫定単価】 |  |
| 防雪柵(材料費) |         |                              | m  | 6.5  |      |    | 2号防風柵<br>【暫定単価】 |  |
| 合計       |         |                              |    |      |      |    |                 |  |
| 単価       |         |                              |    |      |      |    | 円/m             |  |
|          |         |                              |    |      |      |    |                 |  |
|          |         |                              |    |      |      |    |                 |  |
|          |         |                              |    |      |      |    |                 |  |
|          |         |                              |    |      |      |    |                 |  |
|          |         |                              |    |      |      |    |                 |  |
|          |         |                              |    |      |      |    |                 |  |
|          |         |                              |    |      |      |    |                 |  |
|          |         |                              |    |      |      |    |                 |  |
|          |         |                              |    |      |      |    |                 |  |
|          |         |                              |    |      |      |    |                 |  |

# 1 次単価表

|        |                     |
|--------|---------------------|
| 単価使用年月 | 2025. 11            |
| 歩掛適用年月 | 2025. 11            |
| 労務調整係数 | 1. 000-00000 0. 0 0 |

|       |     |             |    |      |      |      |     |  |
|-------|-----|-------------|----|------|------|------|-----|--|
| 単 19号 | 箱抜き | D250、D200   | 単位 | m    | 単位数量 | 5. 7 | 単価  |  |
| 名称・規格 |     | 条件          | 単位 | 数量   | 単価   | 金額   | 摘要  |  |
| 箱抜き   |     | 各種, 全ての費用   | m  | 5. 2 |      |      |     |  |
| 箱抜き   |     | D200, 全ての費用 | m  | 0. 5 |      |      |     |  |
| 合計    |     |             |    |      |      |      |     |  |
| 単価    |     |             |    |      |      |      | 円／m |  |

# 1 次単価表

|        |                     |
|--------|---------------------|
| 単価使用年月 | 2025. 11            |
| 歩掛適用年月 | 2025. 11            |
| 労務調整係数 | 1. 000-00000 0. 0 0 |

|                   |            |            |    |    |      |    |                    |  |
|-------------------|------------|------------|----|----|------|----|--------------------|--|
| 単 20号             | 目かくしフェンス設置 |            | 単位 | m  | 単位数量 | 1  | 単価                 |  |
| 名称・規格             |            | 条件         | 単位 | 数量 | 単価   | 金額 | 摘要                 |  |
| 金網・支柱(立入防止柵)      |            | 基礎ブロック, 2m | m  | 1  |      |    |                    |  |
| 金網・支柱(立入防止柵)(材料費) |            |            | m  | 1  |      |    | 目かくしフェンス<br>【暫定単価】 |  |
| 合計                |            |            |    |    |      |    |                    |  |
| 単価                |            |            |    |    |      |    | 円／m                |  |

# 1 次単価表

|        |                   |
|--------|-------------------|
| 単価使用年月 | 2025. 11          |
| 歩掛適用年月 | 2025. 11          |
| 労務調整係数 | 1.000-00000 0.0 0 |

|       |     |            |    |    |      |    |     |  |
|-------|-----|------------|----|----|------|----|-----|--|
| 単 21号 | 箱抜き | D75        | 単位 | m  | 単位数量 | 1  | 単価  |  |
| 名称・規格 |     | 条件         | 単位 | 数量 | 単価   | 金額 | 摘要  |  |
| 箱抜き   |     | D75, 全ての費用 | m  | 1  |      |    |     |  |
| 合計    |     |            |    |    |      |    |     |  |
| 単価    |     |            |    |    |      |    | 円／m |  |
|       |     |            |    |    |      |    |     |  |

# 1 次単価表

|        |                   |
|--------|-------------------|
| 単価使用年月 | 2025. 11          |
| 歩掛適用年月 | 2025. 11          |
| 労務調整係数 | 1.000-00000 0.0 0 |

|       |  |   |    |    |      |    |      |  |
|-------|--|---|----|----|------|----|------|--|
| 単 22号 | 重力式擁壁（付帯工事）<br>右側No. 71 BBoN, W/C≤60%<br>8-2号重力式擁壁 | 擁壁平均高さ：1mを超え2m未満, 本体<br>コンクリート規格：18-8-40 (高炉)   | 単位 | m3 | 単位数量 | 1  | 単価   |  |
| 名称・規格 |  | 条件  | 単位 | 数量 | 単価   | 金額 | 摘要   |  |
| 重力式擁壁 |  | 1mを超え2m未満, 18-8-40 (高炉), 有<br>り, 無し, 一般養生, 延長無し | m3 | 1  |      |    |      |  |
| 合計    |  |   |    |    |      |    |      |  |
| 単価    |  |   |    |    |      |    | 円／m3 |  |
|       |  |   |    |    |      |    |      |  |



# 1 次単価表

|        |                   |
|--------|-------------------|
| 単価使用年月 | 2025. 11          |
| 歩掛適用年月 | 2025. 11          |
| 労務調整係数 | 1.000-00000 0.0 0 |

|          |                         |                         |    |    |      |    |       |  |
|----------|-------------------------|-------------------------|----|----|------|----|-------|--|
| 単 23号    | 石積み復旧<br>BBorN, W/C≤60% | 18-8-40(高炉)             | 単位 | m2 | 単位数量 | 1  | 単価    |  |
| 名称・規格    |                         | 条件                      | 単位 | 数量 | 単価   | 金額 | 摘要    |  |
| 拾石積(裏石積) |                         | 厚さ20cm, 18- 8-40 高炉, 各種 | m2 | 1  |      |    | 単 33号 |  |
| 合計       |                         |                         |    |    |      |    |       |  |
| 単価       |                         |                         |    |    |      |    | 円/m2  |  |
|          |                         |                         |    |    |      |    |       |  |

## 2 次単価表

|        |                   |
|--------|-------------------|
| 単価使用年月 | 2025. 11          |
| 歩掛適用年月 | 2025. 11          |
| 労務調整係数 | 1.000-00000 0.0 0 |

|          |        |    |    |    |      |    |     |  |
|----------|--------|----|----|----|------|----|-----|--|
| 単 24号    | 水抜きパイプ |    | 単位 | m  | 単位数量 | 1  | 単価  |  |
| 名称・規格    |        | 条件 | 単位 | 数量 | 単価   | 金額 | 摘要  |  |
| 硬質塩化ビニル管 |        |    | m  | 1  |      |    |     |  |
| 合計       |        |    |    |    |      |    |     |  |
| 単価       |        |    |    |    |      |    | 円/m |  |
|          |        |    |    |    |      |    |     |  |

## 2 次単価表

|        |                   |
|--------|-------------------|
| 単価使用年月 | 2025. 11          |
| 歩掛適用年月 | 2025. 11          |
| 労務調整係数 | 1.000-00000 0.0 0 |

|                             |     |                     |    |     |      |     |       |  |
|-----------------------------|-----|---------------------|----|-----|------|-----|-------|--|
| 単 25号                       | 足場工 | 単管傾斜足場, 不要, 標準(1.0) | 単位 | 掛m2 | 単位数量 | 100 | 単価    |  |
| 名称・規格                       |     | 条件                  | 単位 | 数量  | 単価   | 金額  | 摘要    |  |
| 土木一般世話役                     |     |                     | 人  | 1.5 |      |     |       |  |
| とび工                         |     |                     | 人  | 4.5 |      |     |       |  |
| 普通作業員                       |     |                     | 人  | 2.7 |      |     |       |  |
| ラフテレンスクレーン[油圧伸縮ジブ型]<br>25t吊 |     |                     | 日  | 0.8 |      |     |       |  |
| 諸雑費(率+まるめ)                  |     |                     | 式  | 1   |      |     |       |  |
| 合計                          |     |                     |    |     |      |     |       |  |
| 単価                          |     |                     |    |     |      |     | 円／掛m2 |  |
|                             |     |                     |    |     |      |     |       |  |
|                             |     |                     |    |     |      |     |       |  |
|                             |     |                     |    |     |      |     |       |  |
|                             |     |                     |    |     |      |     |       |  |
|                             |     |                     |    |     |      |     |       |  |

## 2 次単価表

|        |                   |
|--------|-------------------|
| 単価使用年月 | 2025. 11          |
| 歩掛適用年月 | 2025. 11          |
| 労務調整係数 | 1.000-00000 0.0 0 |

|                      |          |                         |    |    |      |    |      |  |
|----------------------|----------|-------------------------|----|----|------|----|------|--|
| 単 26号                | 構造物とりこわし | 無筋構造物, 機械施工, 無し, 無し, 不要 | 単位 | m3 | 単位数量 | 1  | 単価   |  |
| 名称・規格                |          | 条件                      | 単位 | 数量 | 単価   | 金額 | 摘要   |  |
| 無筋構造物<br>昼間 機械施工 制約無 |          |                         | m3 | 1  |      |    |      |  |
| 諸雑費(まるめ)             |          |                         | 式  | 1  |      |    |      |  |
| 合計                   |          |                         |    |    |      |    |      |  |
| 単価                   |          |                         |    |    |      |    | 円／m3 |  |

## 2 次単価表

|        |                   |
|--------|-------------------|
| 単価使用年月 | 2025. 11          |
| 歩掛適用年月 | 2025. 11          |
| 労務調整係数 | 1.000-00000 0.0 0 |

|                  |         |    |    |     |      |     |      |  |
|------------------|---------|----|----|-----|------|-----|------|--|
| 単 27号            | 処分費(m3) |    | 単位 | m3  | 単位数量 | 100 | 単価   |  |
| 名称・規格            |         | 条件 | 単位 | 数量  | 単価   | 金額  | 摘要   |  |
| 処分費<br>Co殻(無筋)処分 |         |    | m3 | 100 |      |     |      |  |
| 合計               |         |    |    |     |      |     |      |  |
| 単価               |         |    |    |     |      |     | 円／m3 |  |
|                  |         |    |    |     |      |     |      |  |

## 2 次単価表

|        |                   |
|--------|-------------------|
| 単価使用年月 | 2025. 11          |
| 歩掛適用年月 | 2025. 11          |
| 労務調整係数 | 1.000-00000 0.0 0 |

|          |          |    |    |    |      |    |      |  |
|----------|----------|----|----|----|------|----|------|--|
| 単 28号    | 交通誘導警備員B |    | 単位 | 人日 | 単位数量 | 1  | 単価   |  |
| 名称・規格    |          | 条件 | 単位 | 数量 | 単価   | 金額 | 摘要   |  |
| 交通誘導警備員B |          |    | 人  | 1  |      |    |      |  |
| 諸雑費(まるめ) |          |    | 式  | 1  |      |    |      |  |
| 合計       |          |    |    |    |      |    |      |  |
| 単価       |          |    |    |    |      |    | 円／人日 |  |

## 2 次単価表

|        |                   |
|--------|-------------------|
| 単価使用年月 | 2025. 11          |
| 歩掛適用年月 | 2025. 11          |
| 労務調整係数 | 1.000-00000 0.0 0 |

|        |              |    |    |    |      |    |    |  |
|--------|--------------|----|----|----|------|----|----|--|
| 単 29号  | 土質等試験費(一式入力) |    | 単位 | 式  | 単位数量 | 1  | 単価 |  |
| 名称・規格  |              | 条件 | 単位 | 数量 | 単価   | 金額 | 摘要 |  |
| 土質等試験費 |              |    | 式  | 1  |      |    |    |  |
| 合計     |              |    |    |    |      |    |    |  |
|        |              |    |    |    |      |    |    |  |
|        |              |    |    |    |      |    |    |  |

# 2 次単価表

|        |                     |
|--------|---------------------|
| 単価使用年月 | 2025. 11            |
| 歩掛適用年月 | 2025. 11            |
| 労務調整係数 | 1. 000-00000 0. 0 0 |

|                          |           |  |    |       |      |    |     |  |
|--------------------------|-----------|--|----|-------|------|----|-----|--|
| 単 30号                    | 鉄筋工[市場単価] | SD345 D13, 一般構造物, 10t未満, 無, 無, 無, 補正無(鉄筋割合10%未満含む), 補正無(一般構造物) | 単位 | t     | 単位数量 | 1  | 単価  |  |
| 名称・規格                    |           | 条件   | 単位 | 数量    | 単価   | 金額 | 摘要  |  |
| 鉄筋コンクリート用棒鋼<br>SD345 D13 |           |  | t  | 1. 03 |      |    |     |  |
| 鉄筋工<br>加工・組立共 一般構造物      |           |  | t  | 1     |      |    |     |  |
| 諸雑費(まるめ)                 |           |  | 式  | 1     |      |    |     |  |
| 合計                       |           |  |    |       |      |    |     |  |
| 単価                       |           |  |    |       |      |    | 円/t |  |
|                          |           |  |    |       |      |    |     |  |
|                          |           |  |    |       |      |    |     |  |
|                          |           |  |    |       |      |    |     |  |
|                          |           |  |    |       |      |    |     |  |
|                          |           |  |    |       |      |    |     |  |
|                          |           |  |    |       |      |    |     |  |
|                          |           |  |    |       |      |    |     |  |
|                          |           |  |    |       |      |    |     |  |
|                          |           |  |    |       |      |    |     |  |

# 2 次単価表

|        |                   |
|--------|-------------------|
| 単価使用年月 | 2025. 11          |
| 歩掛適用年月 | 2025. 11          |
| 労務調整係数 | 1.000-00000 0.0 0 |

|                             |           |  |    |      |      |    |     |  |
|-----------------------------|-----------|--|----|------|------|----|-----|--|
| 単 31号                       | 鉄筋工[市場単価] | SD345 D16～25, 一般構造物, 10t未満, 無, 無, 無, 無, 補正無(鉄筋割合10%未満含む), 補正無(一般構造物) | 単位 | t    | 単位数量 | 1  | 単価  |  |
| 名称・規格                       |           | 条件   | 単位 | 数量   | 単価   | 金額 | 摘要  |  |
| 鉄筋コンクリート用棒鋼<br>SD345 D16～25 |           |  | t  | 1.03 |      |    |     |  |
| 鉄筋工<br>加工・組立共 一般構造物         |           |  | t  | 1    |      |    |     |  |
| 諸雑費(まるめ)                    |           |  | 式  | 1    |      |    |     |  |
| 合計                          |           |  |    |      |      |    |     |  |
| 単価                          |           |  |    |      |      |    | 円/t |  |
|                             |           |  |    |      |      |    |     |  |
|                             |           |  |    |      |      |    |     |  |
|                             |           |  |    |      |      |    |     |  |
|                             |           |  |    |      |      |    |     |  |
|                             |           |  |    |      |      |    |     |  |
|                             |           |  |    |      |      |    |     |  |
|                             |           |  |    |      |      |    |     |  |
|                             |           |  |    |      |      |    |     |  |
|                             |           |  |    |      |      |    |     |  |

# 2 次単価表

|        |                   |
|--------|-------------------|
| 単価使用年月 | 2025. 11          |
| 歩掛適用年月 | 2025. 11          |
| 労務調整係数 | 1.000-00000 0.0 0 |

|                             |     |                        |    |     |      |     |       |  |
|-----------------------------|-----|------------------------|----|-----|------|-----|-------|--|
| 単 32号                       | 足場工 | 手摺先行型枠組足場, 不要, 標準(1.0) | 単位 | 掛m2 | 単位数量 | 100 | 単価    |  |
| 名称・規格                       |     | 条件                     | 単位 | 数量  | 単価   | 金額  | 摘要    |  |
| 土木一般世話役                     |     |                        | 人  | 1.6 |      |     |       |  |
| とび工                         |     |                        | 人  | 7   |      |     |       |  |
| 普通作業員                       |     |                        | 人  | 1.3 |      |     |       |  |
| ラフテレンスクレーン[油圧伸縮ジブ型]<br>25t吊 |     |                        | 日  | 1.4 |      |     |       |  |
| 諸雑費(率+まるめ)                  |     |                        | 式  | 1   |      |     |       |  |
| 合計                          |     |                        |    |     |      |     |       |  |
| 単価                          |     |                        |    |     |      |     | 円／掛m2 |  |
|                             |     |                        |    |     |      |     |       |  |
|                             |     |                        |    |     |      |     |       |  |
|                             |     |                        |    |     |      |     |       |  |
|                             |     |                        |    |     |      |     |       |  |
|                             |     |                        |    |     |      |     |       |  |



# 2 次単価表

|        |                     |
|--------|---------------------|
| 単価使用年月 | 2025. 11            |
| 歩掛適用年月 | 2025. 11            |
| 労務調整係数 | 1. 000-00000 0. 0 0 |

|                       |          |                         |    |       |      |    |      |  |
|-----------------------|----------|-------------------------|----|-------|------|----|------|--|
| 単 33号                 | 拾石積(裏石積) | 厚さ20cm, 18- 8-40 高炉, 各種 | 単位 | m2    | 単位数量 | 50 | 単価   |  |
| 名称・規格                 |          | 条件                      | 単位 | 数量    | 単価   | 金額 | 摘要   |  |
| 栗石<br>転用無代            |          |                         | m3 | 11. 4 |      |    |      |  |
| 生コンクリート<br>18-8-40 高炉 |          |                         | m3 | 1. 7  |      |    |      |  |
| 土木一般世話役               |          |                         | 人  | 1     |      |    |      |  |
| 普通作業員                 |          |                         | 人  | 8. 7  |      |    |      |  |
| 合計                    |          |                         |    |       |      |    |      |  |
| 単価                    |          |                         |    |       |      |    | 円／m2 |  |
|                       |          |                         |    |       |      |    |      |  |
|                       |          |                         |    |       |      |    |      |  |
|                       |          |                         |    |       |      |    |      |  |
|                       |          |                         |    |       |      |    |      |  |
|                       |          |                         |    |       |      |    |      |  |
|                       |          |                         |    |       |      |    |      |  |
|                       |          |                         |    |       |      |    |      |  |
|                       |          |                         |    |       |      |    |      |  |

# 機労材集計リスト（機械）

| 工事名        | R 7 徳土 鳴門公園線 鳴・鳴門土佐泊浦 道路工事 |                          |     |        |           |    |
|------------|----------------------------|--------------------------|-----|--------|-----------|----|
| 単価コード      | 名 称                        | 規 格                      | 単位  | 数量     | 金額        | 摘要 |
| L001010007 | バックホウ(クローラ) [標準]           | 山積0.8m3(平積0.6m3)         | 日   | 10.182 | 103,821   |    |
| L001010012 | バックホウ(クローラ)後方超小旋回型         | 山積0.45m3(平積0.35m3)       | 日   | 0.867  | 6,254     |    |
| L001070001 | 振動ローラ(舗装用) [ハンドガイト式]       | 運転質量0.5～0.6t             | 日   | 9.518  | 15,132    |    |
| L001130006 | ラフテレンクレーン[油圧伸縮ジブ型]         | 25t吊                     | 日   | 0.939  | 50,007    |    |
| L001180001 | タンク 及びピラマ                  | 質量 60～80kg               | 日   | 1.626  | 1,054     |    |
| M000202090 | バックホウ(クローラ型) [標準型・超低騒音型]   | 排出ガス対策型(第3次基準値) 山積0.8m3  | 供用日 | 19.909 | 400,010   |    |
| M000202128 | バックホウ(クローラ) [後方超小旋回・超低騒音]  | クレーン付2014年 山積0.45m3吊2.9t | 供用日 | 4.325  | 90,402    |    |
| M000301005 | タンクトラック[オンロード・ディーゼル]       | 10t積級                    | 供用日 | 79.309 | 1,653,316 |    |
| M000302013 | トラック[クレーン装置付]              | ヘーストラック4～4.5t積 吊能力2.9t   | 供用日 | 0.664  | 6,768     |    |
| M000903010 | コンクリートポンプ車[トラック架装・ブーム式]    | 圧送能力 90～110m3/h          | 供用日 | 1.368  | 72,238    |    |
|            | 合計額                        |                          |     |        | 2,399,002 |    |
|            |                            |                          |     |        |           |    |
|            |                            |                          |     |        |           |    |
|            |                            |                          |     |        |           |    |
|            |                            |                          |     |        |           |    |
|            |                            |                          |     |        |           |    |
|            |                            |                          |     |        |           |    |

## 見積単価一覧表

| 工事名      | R7徳土 鳴門公園線 鳴・鳴門土佐泊浦 道路工事 |    |         |          |
|----------|--------------------------|----|---------|----------|
| 名称       | 規格                       | 単位 | 単価      | 備考       |
| 処分費      | Co殻(無筋)                  | m3 | 1,640   | L=9.3km  |
| 処分費      | 残土等処分費                   | m3 | 2,700   | L=14.0km |
| 土質等試験費   |                          | 式  | 210,000 |          |
| 1号防風柵    | DPH-500同等品以上             | m  | 96,700  | 暫定単価     |
| 2号防風柵    | DPH-500,DPH-300同等品以上     | m  | 71,850  | 暫定単価     |
| 目かくしフェンス | XW-1800-M同等品以上           | m  | 28,100  | 暫定単価     |
|          |                          |    |         |          |
|          |                          |    |         |          |
|          |                          |    |         |          |
|          |                          |    |         |          |
|          |                          |    |         |          |

# 技術管理費積上げ項目一覧表

| 工事名   | R7徳土 鳴門公園線 鳴・鳴門土佐泊浦 道路工事 |      |    |    |    |
|-------|--------------------------|------|----|----|----|
| 積上げ項目 | 土質等試験費                   |      |    |    |    |
| 番号    | 項目                       | 規格仕様 | 単位 | 数量 | 備考 |
| 1     | 溶出液作成料                   |      | 検体 | 1  |    |
| 2     | カドミウム                    | 溶出試験 | 検体 | 1  |    |
| 3     | 全シアン                     | 溶出試験 | 検体 | 1  |    |
| 4     | 有機リン                     | 溶出試験 | 検体 | 1  |    |
| 5     | 鉛                        | 溶出試験 | 検体 | 1  |    |
| 6     | 六価クロム                    | 溶出試験 | 検体 | 1  |    |
| 7     | 総水銀                      | 溶出試験 | 検体 | 1  |    |
| 8     | アルキル水銀                   | 溶出試験 | 検体 | 1  |    |
| 9     | PCB                      | 溶出試験 | 検体 | 1  |    |
| 10    | 銅                        | 含有試験 | 検体 | 1  |    |
| 11    | ジクロロメタン                  | 溶出試験 | 検体 | 1  |    |
| 12    | 四塩化炭素                    | 溶出試験 | 検体 | 1  |    |
| 13    | 1,2-ジクロロエタン              | 溶出試験 | 検体 | 1  |    |
| 14    | 1,1-ジクロロエチレン             | 溶出試験 | 検体 | 1  |    |
| 15    | シス-1,2-ジクロロエチレン          | 溶出試験 | 検体 | 1  |    |
| 16    | 1,1,1-トリクロロエタン           | 溶出試験 | 検体 | 1  |    |
| 17    | 1,1,2-トリクロロエタン           | 溶出試験 | 検体 | 1  |    |
| 18    | トリクロロエチレン                | 溶出試験 | 検体 | 1  |    |
| 19    | テトラクロロエチレン               | 溶出試験 | 検体 | 1  |    |
| 20    | 1,3-ジクロロプロペン             | 溶出試験 | 検体 | 1  |    |
| 21    | ベンゼン                     | 溶出試験 | 検体 | 1  |    |
| 22    | クロロエチレン                  | 溶出試験 | 検体 | 1  |    |
| 23    | チウラム                     | 溶出試験 | 検体 | 1  |    |
| 24    | シマジン                     | 溶出試験 | 検体 | 1  |    |
| 25    | チオベンカルブ                  | 溶出試験 | 検体 | 1  |    |
| 26    | セレン                      | 溶出試験 | 検体 | 1  |    |
| 27    | ふっ素                      | 溶出試験 | 検体 | 1  |    |
| 28    | ほう素                      | 溶出試験 | 検体 | 1  |    |
| 29    | 1,4-ジオキサン                | 溶出試験 | 検体 | 1  |    |

| 数 量 総 括 表 |      |         |                |       | No. 1           |
|-----------|------|---------|----------------|-------|-----------------|
| 工 種       | 種 別  | 細 別     | 単位             | 数 量   | 摘 要             |
| 道路土工      |      |         |                |       |                 |
|           | 掘削   | オープンカット | m <sup>3</sup> | 2,600 |                 |
|           | 残土処理 |         | //             | 1,610 | 1,000m3現場仮置きを想定 |
|           |      |         |                |       |                 |
|           |      |         |                |       |                 |
| 擁壁工       |      |         |                |       |                 |
| 作業土工      |      |         |                |       |                 |
|           | 床掘B  | 砂       | m <sup>3</sup> | 90    |                 |
|           | 床掘B' | 砂       | //             | 260   |                 |
|           | 埋戻し  | C       | //             | 310   |                 |
|           | 基面整正 | 砂       | m <sup>2</sup> | 83    |                 |
|           |      |         |                |       |                 |
|           |      |         |                |       |                 |
|           |      |         |                |       |                 |

| 数 量 総 括 表 |   |               |                 |     | No. 2      |
|-----------|---|---------------|-----------------|-----|------------|
| 工 種       | 種 別                                     | 細 別           | 単位              | 数 量 | 摘 要        |
|           |   |               |                 |     |            |
|           |   |               |                 |     |            |
|           |   |               |                 |     |            |
|           |   |               |                 |     |            |
| 8-2号重力式擁壁 |   | 平均H=1.79m     |                 |     |            |
|           | コンクリート                                  | 18N/mm2以上     | m <sup>3</sup>  | 22  |            |
|           | (基礎材=あり、均しコン=なし、目地材=有り、水抜き=有り、吸出防止材=有り) |               |                 |     |            |
|           |   |               |                 |     |            |
| 8-4号重力式擁壁 |   | 平均H=1.12m     |                 |     |            |
|           | コンクリート                                  | 18N/mm2以上     | m <sup>3</sup>  | 20  |            |
|           | (基礎材=あり、均しコン=なし、目地材=有り、水抜き=有り、吸出防止材=有り) |               |                 |     |            |
|           |   |               |                 |     |            |
|           |   |               |                 |     |            |
|           |   |               |                 |     |            |
| 1号もたれ式擁壁  |   | 平均H=3.06m     |                 |     |            |
|           | コンクリート                                  | 18N/mm2以上     | m <sup>3</sup>  | 82  |            |
|           | 型枠                                      | 一般型枠          | m <sup>2</sup>  | 210 |            |
|           | 砕石基礎                                    | RC-40, t=20cm | m <sup>2</sup>  | 43  |            |
|           | 裏込砕石                                    | RC-40         | m <sup>3</sup>  | 39  |            |
|           | 目地材                                     | 瀝青質目地材 t=10mm | m <sup>2</sup>  | 8   |            |
|           | 水抜パイプ                                   | VP φ 65       | m               | 28  |            |
|           | 吸出防止材                                   | 300*300*10    | m <sup>2</sup>  | 3   |            |
|           | 足場工                                     | 単管傾斜          | 掛m <sup>2</sup> | 100 |            |
| 舗装止壁      |   |               | m               | 4   | 単位数量は計算書参照 |
|           |   |               |                 |     |            |

[illegible]

第 表 土 工 計 算 書

土工総括表

| 種 別   | 細 別      | 規 格 | 単位             | 数 量     |       |       |         | 合計      |
|-------|----------|-----|----------------|---------|-------|-------|---------|---------|
|       |          |     |                | 道路土工    | 擁壁工   | 排水工   | 縁石工     |         |
| 発生土   |          |     |                |         |       |       |         | 2,951.0 |
|       | 掘削（オープン） | 砂   | m <sup>3</sup> | 2,599.0 | —     | —     | —       | 2,599.0 |
|       | 床掘B      | 砂   | 〃              | —       | 93.0  | 0.0   | 0.0     | 93.0    |
|       | 床掘B'     | 砂   | 〃              | —       | 259.0 | —     | —       | 259.0   |
|       |          |     |                |         |       |       |         |         |
| 必要土   |          |     |                |         |       |       |         | 307.5   |
|       |          |     |                |         |       |       |         |         |
|       | 埋戻し      | C   | 〃              | —       | 307.5 | —     | —       | 307.5   |
|       |          |     |                |         |       |       |         |         |
|       |          |     |                |         |       |       |         |         |
| 残土処理工 | 残土処理     | 土 砂 | m <sup>3</sup> | 2,951.0 | —     | 307.5 | / 0.9 = | 2,609.3 |
|       |          |     |                |         |       |       |         |         |
|       |          |     |                |         |       |       |         |         |



[illegible]



擁壁工事作業土工

[illegible]

| 擁壁工 作業土工 土積計算書  |        |                       |      |      |                        |      |       |                        |      |     |                        |      |       |
|-----------------|--------|-----------------------|------|------|------------------------|------|-------|------------------------|------|-----|------------------------|------|-------|
| 測 点             | 距 離    | 床掘B (m <sup>3</sup> ) |      |      | 床掘B' (m <sup>3</sup> ) |      |       | 埋戻しB (m <sup>3</sup> ) |      |     | 埋戻しC (m <sup>3</sup> ) |      |       |
|                 |        | 断 面                   | 平均断面 | 数 量  | 断 面                    | 平均断面 | 数 量   | 断 面                    | 平均断面 | 数 量 | 断 面                    | 平均断面 | 数 量   |
| 右側              |        |                       |      |      |                        |      |       |                        |      |     |                        |      |       |
|                 |        |                       |      |      |                        |      |       |                        |      |     |                        |      |       |
|                 |        |                       |      |      |                        |      |       |                        |      |     |                        |      |       |
|                 |        |                       |      |      |                        |      |       |                        |      |     |                        |      |       |
|                 |        |                       |      |      |                        |      |       |                        |      |     |                        |      |       |
|                 |        |                       |      |      |                        |      |       |                        |      |     |                        |      |       |
|                 |        |                       |      |      |                        |      |       |                        |      |     |                        |      |       |
|                 |        |                       |      |      |                        |      |       |                        |      |     |                        |      |       |
|                 |        |                       |      |      |                        |      |       |                        |      |     |                        |      |       |
|                 |        |                       |      |      |                        |      |       |                        |      |     |                        |      |       |
|                 |        |                       |      |      |                        |      |       |                        |      |     |                        |      |       |
| NO. 69 + 15.000 |        | 1.4                   |      |      | 5.4                    |      |       |                        |      |     | 6.1                    |      |       |
| NO. 70 + 0.000  | 5.000  | 1.4                   | 1.40 | 7.0  | 5.4                    | 5.40 | 27.0  |                        |      |     | 6.1                    | 6.10 | 30.5  |
| NO. 71 + 0.000  | 20.000 | 1.3                   | 1.35 | 27.0 | 3.8                    | 4.60 | 92.0  |                        |      |     | 4.4                    | 5.25 | 105.0 |
| NO. 72 + 0.000  | 20.000 | 1.2                   | 1.25 | 25.0 | 3.5                    | 3.65 | 73.0  |                        |      |     | 4.2                    | 4.30 | 86.0  |
| NO. 73 + 0.000  | 20.000 | 1.1                   | 1.15 | 23.0 | 1.6                    | 2.55 | 51.0  |                        |      |     | 2.2                    | 3.20 | 64.0  |
| NO. 74 + 0.000  | 20.000 | 0.0                   | 0.55 | 11.0 | 0.0                    | 0.80 | 16.0  |                        |      |     | 0.0                    | 1.10 | 22.0  |
| NO. 75 + 0.000  | 20.000 | 0.0                   | 0.00 | 0.0  | 0.0                    | 0.00 | 0.0   |                        |      |     | 0.0                    | 0.00 | 0.0   |
| NO. 75 + 8.000  | 8.000  | 0.0                   | 0.00 | 0.0  | 0.0                    | 0.00 | 0.0   |                        |      |     | 0.0                    | 0.00 | 0.0   |
| 合 計             |        |                       |      | 93.0 |                        |      | 259.0 |                        |      |     |                        |      | 307.5 |

| 測 点             | 距 離    | 床掘B (m³) |      |      | 床掘B' (m³) |      |       | 埋戻しB (m³) |      |     | 埋戻しC (m³) |      |       |
|-----------------|--------|----------|------|------|-----------|------|-------|-----------|------|-----|-----------|------|-------|
|                 |        | 断 面      | 平均断面 | 数 量  | 断 面       | 平均断面 | 数 量   | 断 面       | 平均断面 | 数 量 | 断 面       | 平均断面 | 数 量   |
| 右側              |        |          |      |      |           |      |       |           |      |     |           |      |       |
|                 |        |          |      |      |           |      |       |           |      |     |           |      |       |
|                 |        |          |      |      |           |      |       |           |      |     |           |      |       |
|                 |        |          |      |      |           |      |       |           |      |     |           |      |       |
|                 |        |          |      |      |           |      |       |           |      |     |           |      |       |
|                 |        |          |      |      |           |      |       |           |      |     |           |      |       |
|                 |        |          |      |      |           |      |       |           |      |     |           |      |       |
|                 |        |          |      |      |           |      |       |           |      |     |           |      |       |
|                 |        |          |      |      |           |      |       |           |      |     |           |      |       |
|                 |        |          |      |      |           |      |       |           |      |     |           |      |       |
|                 |        |          |      |      |           |      |       |           |      |     |           |      |       |
|                 |        |          |      |      |           |      |       |           |      |     |           |      |       |
| NO. 69 + 15.000 |        | 1.4      |      |      | 5.4       |      |       |           |      |     | 6.1       |      |       |
| NO. 70 + 0.000  | 5.000  | 1.4      | 1.40 | 7.0  | 5.4       | 5.40 | 27.0  |           |      |     | 6.1       | 6.10 | 30.5  |
| NO. 71 + 0.000  | 20.000 | 1.3      | 1.35 | 27.0 | 3.8       | 4.60 | 92.0  |           |      |     | 4.4       | 5.25 | 105.0 |
| NO. 72 + 0.000  | 20.000 | 1.2      | 1.25 | 25.0 | 3.5       | 3.65 | 73.0  |           |      |     | 4.2       | 4.30 | 86.0  |
| NO. 73 + 0.000  | 20.000 | 1.1      | 1.15 | 23.0 | 1.6       | 2.55 | 51.0  |           |      |     | 2.2       | 3.20 | 64.0  |
| NO. 74 + 0.000  | 20.000 | 0.0      | 0.55 | 11.0 | 0.0       | 0.80 | 16.0  |           |      |     | 0.0       | 1.10 | 22.0  |
| NO. 75 + 0.000  | 20.000 | 0.0      | 0.00 | 0.0  | 0.0       | 0.00 | 0.0   |           |      |     | 0.0       | 0.00 | 0.0   |
| NO. 75 + 8.000  | 8.000  | 0.0      | 0.00 | 0.0  | 0.0       | 0.00 | 0.0   |           |      |     | 0.0       | 0.00 | 0.0   |
| 合 計             |        |          |      | 93.0 |           |      | 259.0 |           |      |     |           |      | 307.5 |

## 擁壁工 作業土工 土積計算書

[illegible]

| 擁 壁 工                                   |           |                                   |           |
|---|-----------|-----------------------------------|-----------|
| 名 称                                     | 規格        | 測 点                               | 数 量       |
| 8－2号重力式擁壁                               |           |                                   |           |
| (付帯工事)                                  | 右側        | No. 71 ～ No. 71 + 14.590          | 18.30 m   |
|   | 〃         | No. 71 + 16.860 ～ No. 71 + 13.210 | 8.66 m    |
|   |           |                                   |           |
|   |           | 計                                 | 26.95 m   |
| [1.0式当たり]                               |           |                                   |           |
| コンクリート                                  | 18N/mm2以上 | 土積計算書より                           | 18.679 m3 |
|   |           | 正面面積＝ 35.97 m2                    |           |
|   |           | 擁壁延長＝ 26.952 m                    |           |
|   |           | 平均高＝35.97÷26.95＝ 1.33 m           |           |
| (基礎材＝あり、均しコン＝なし、目地材＝有り、水抜き＝有り、吸出防止材＝有り) |           |                                   |           |
|   |           |                                   |           |
|   |           |                                   |           |
|   |           |                                   |           |
| 8－2号重力式擁壁                               |           |                                   |           |
|   | 右側        | No. 71 + 13.210 ～ No. 72 + 16.050 | 23.45 m   |
|   |           | 計                                 | 23.45 m   |
| [1.0式当たり]                               |           |                                   |           |
| コンクリート                                  | 18N/mm2以上 | 土積計算書より                           | 22.090 m3 |
|   |           | 正面面積＝ 42 m2                       |           |
|   |           | 擁壁延長＝ 23.45 m                     |           |
|   |           | 平均高＝42.00÷23.45＝ 1.79 m           |           |
| (基礎材＝あり、均しコン＝なし、目地材＝有り、水抜き＝有り、吸出防止材＝有り) |           |                                   |           |
|   |           |                                   |           |
| 8－4号重力式擁壁                               | 右側        | No. 72 + 16.050 ～ No. 74 + 13.500 | 37.45 m   |
|   |           | 計                                 | 37.45 m   |
| [1.0式当たり]                               |           |                                   |           |
| コンクリート                                  | 18N/mm2以上 | 土積計算書より                           | 20.027 m3 |
|   |           | 正面面積＝ 41.82 m2                    |           |
|   |           | 擁壁延長＝ 37.45 m                     |           |
|   |           | 平均高＝41.82÷37.45＝ 1.12 m           |           |
| (基礎材＝あり、均しコン＝なし、目地材＝有り、水抜き＝有り、吸出防止材＝有り) |           |                                   |           |
|   |           |                                   |           |

| 8-2号重力式擁壁       |        |       |   |                          |        |        |                      |       |        |                        |       |        |        |       |        |
|-----------------|--------|-------|---|--------------------------|--------|--------|----------------------|-------|--------|------------------------|-------|--------|--------|-------|--------|
| 測 点             | 距 離    | H     | h | コンクリート (m <sup>3</sup> ) |        |        | 型枠 (m <sup>2</sup> ) |       |        | 砕石基礎 (m <sup>2</sup> ) |       |        | 平均H算出用 |       |        |
|                 |        |       |   | 断 面                      | 平均断面   | 数 量    | 断 面                  | 平均断面  | 数 量    | 断 面                    | 平均断面  | 数 量    | 断 面    | 平均断面  | 数 量    |
| 右側(付帯工事)        |        |       |   |                          |        |        |                      |       |        |                        |       |        |        |       |        |
| NO. 71          |        | 0.500 |   | 0.163                    |        |        | 1.02                 |       |        | 0.60                   |       |        | 0.50   |       |        |
| NO. 71 + 8.600  | 8.582  | 2.116 |   | 1.201                    | 0.6820 | 5.853  | 4.33                 | 2.675 | 22.96  | 1.08                   | 0.840 | 7.21   | 2.12   | 1.308 | 11.23  |
| NO. 71 + 9.800  | 1.265  | 2.116 |   | 1.201                    | 1.2010 | 1.519  | 4.33                 | 4.330 | 5.48   | 1.08                   | 1.080 | 1.37   | 2.12   | 2.116 | 2.68   |
| NO. 71 + 9.800  | 0.313  | 0.000 |   | 0.000                    | 0.6005 | 0.188  | 0.00                 | 2.165 | 0.68   | 0.45                   | 0.765 | 0.24   | 0.00   | 1.058 | 0.33   |
| NO. 71 + 9.800  | 0.307  | 2.055 |   | 1.147                    | 0.5735 | 0.176  | 4.20                 | 2.100 | 0.64   | 1.07                   | 0.760 | 0.23   | 2.06   | 1.028 | 0.32   |
| NO. 71 + 14.590 | 7.830  | 0.500 |   | 0.163                    | 0.6550 | 5.129  | 1.02                 | 2.610 | 20.44  | 0.60                   | 0.835 | 6.54   | 0.50   | 1.278 | 10.01  |
| 小 計             | 18.297 |       |   |                          |        | 12.865 |                      |       | 50.20  |                        |       | 15.59  |        |       | 24.57  |
| 右側(付帯工事)        |        |       |   |                          |        |        |                      |       |        |                        |       |        |        |       |        |
| NO. 71 + 16.860 |        | 0.500 |   | 0.163                    |        |        | 1.02                 |       |        | 0.60                   |       |        | 0.50   |       |        |
| NO. 71 + 13.210 | 7.164  | 1.933 |   | 1.044                    | 0.6035 | 4.323  | 3.95                 | 2.485 | 17.80  | 1.03                   | 0.815 | 5.84   | 1.93   | 1.217 | 8.72   |
| NO. 71 + 13.210 | 0.156  | 0.000 |   | 0.000                    | 0.5220 | 0.081  | 0.00                 | 1.975 | 0.31   | 0.45                   | 0.740 | 0.12   | 0.00   | 0.967 | 0.15   |
| NO. 71 + 13.210 | 0.198  | 1.987 |   | 1.089                    | 0.5445 | 0.108  | 4.06                 | 2.030 | 0.40   | 1.05                   | 0.750 | 0.15   | 1.99   | 0.994 | 0.20   |
| NO. 71 + 13.210 | 1.137  | 2.116 |   | 1.201                    | 1.1450 | 1.302  | 4.33                 | 4.195 | 4.77   | 1.08                   | 1.065 | 1.21   | 2.12   | 2.052 | 2.33   |
| 小 計             | 8.655  |       |   |                          |        | 5.814  |                      |       | 23.28  |                        |       | 7.32   |        |       | 11.40  |
|                 |        |       |   |                          |        |        |                      |       |        |                        |       |        |        |       |        |
| (付帯工事)合 計       | 26.952 |       |   |                          |        | 18.679 |                      |       | 73.480 |                        |       | 22.910 |        |       | 35.970 |
| 右側              |        |       |   |                          |        |        |                      |       |        |                        |       |        |        |       |        |
| NO. 71 + 13.210 |        | 0.000 |   | 0.000                    |        |        | 0.00                 |       |        | 0.45                   |       |        | 0.00   |       |        |
| NO. 71 + 13.210 | 0.485  | 2.104 |   | 1.190                    | 0.5950 | 0.289  | 4.30                 | 2.150 | 1.04   | 1.08                   | 0.765 | 0.37   | 2.10   | 1.052 | 0.51   |
| NO. 72          | 6.915  | 1.931 |   | 1.042                    | 1.1160 | 7.717  | 3.95                 | 4.125 | 28.52  | 1.03                   | 1.055 | 7.30   | 1.93   | 2.018 | 13.95  |
| NO. 72 + 16.050 | 16.050 | 1.500 |   | 0.713                    | 0.8775 | 14.084 | 3.07                 | 3.510 | 56.34  | 0.90                   | 0.965 | 15.49  | 1.50   | 1.716 | 27.54  |
| 合 計             | 23.450 |       |   |                          |        | 22.090 |                      |       | 85.90  |                        |       | 23.16  |        |       | 42.00  |

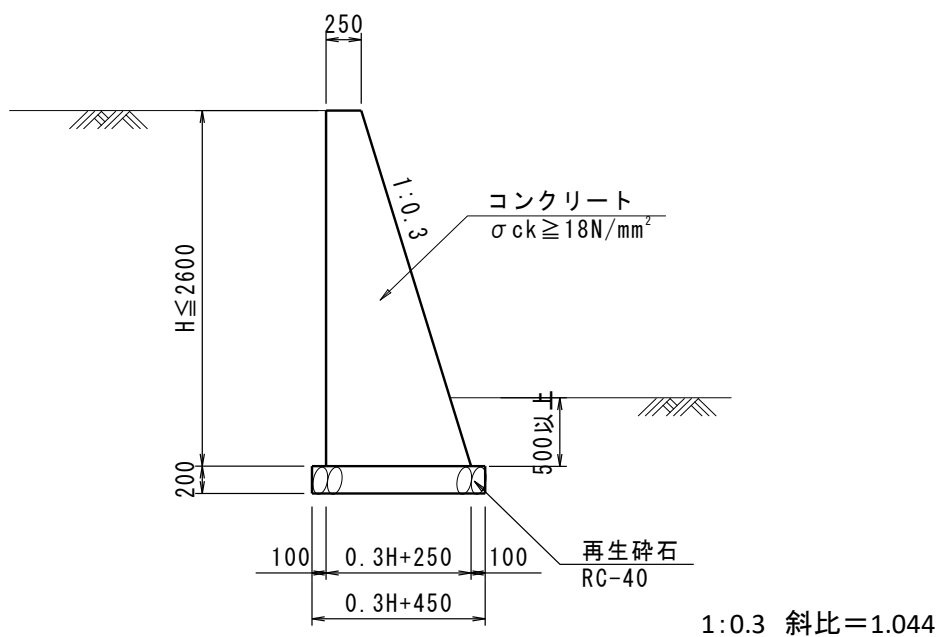
| 8-2号重力式擁壁       |        |       |   |                              |      |      |                            |      |      |     |      |     |     |      |     |
|-----------------|--------|-------|---|------------------------------|------|------|----------------------------|------|------|-----|------|-----|-----|------|-----|
| 測 点             | 距 離    | H     | h | 足場工(単管傾斜) (掛m <sup>2</sup> ) |      |      | 足場工(杵組) (掛m <sup>2</sup> ) |      |      |     |      |     |     |      |     |
|                 |        |       |   | 断 面                          | 平均断面 | 数 量  | 断 面                        | 平均断面 | 数 量  | 断 面 | 平均断面 | 数 量 | 断 面 | 平均断面 | 数 量 |
| 右側(付帯工事)        |        |       |   |                              |      |      |                            |      |      |     |      |     |     |      |     |
| NO. 71 + 7.980  |        | 2.000 |   | 2.1                          |      |      | 2.0                        |      |      |     |      |     |     |      |     |
| NO. 71 + 8.600  | 0.620  | 2.116 |   | 2.2                          | 2.15 | 1.3  | 2.1                        | 2.05 | 1.3  |     |      |     |     |      |     |
| NO. 71 + 9.800  | 1.265  | 2.116 |   | 2.2                          | 2.20 | 2.8  | 2.1                        | 2.10 | 2.7  |     |      |     |     |      |     |
| NO. 71 + 9.800  | 0.020  | 2.000 |   | 2.1                          | 2.15 | 0.0  | 2.0                        | 2.05 | 0.0  |     |      |     |     |      |     |
| NO. 71 + 9.800  | 0.010  | 2.055 |   | 2.1                          | 2.10 | 0.0  | 2.1                        | 2.05 | 0.0  |     |      |     |     |      |     |
| NO. 71 + 10.080 | 0.280  | 2.000 |   | 2.1                          | 2.10 | 0.6  | 2.0                        | 2.05 | 0.6  |     |      |     |     |      |     |
| 小 計             | 2.195  |       |   |                              |      | 4.7  |                            |      | 4.6  |     |      |     |     |      |     |
|                 |        |       |   |                              |      |      |                            |      |      |     |      |     |     |      |     |
|                 |        |       |   |                              |      |      |                            |      |      |     |      |     |     |      |     |
|                 |        |       |   |                              |      |      |                            |      |      |     |      |     |     |      |     |
| 右側(付帯工事)        |        |       |   |                              |      |      |                            |      |      |     |      |     |     |      |     |
| NO. 71 + 13.210 |        | 2.000 |   | 2.1                          |      |      | 2.0                        |      |      |     |      |     |     |      |     |
| NO. 71 + 13.210 | 1.020  | 2.116 |   | 2.2                          | 2.15 | 2.2  | 2.1                        | 2.05 | 2.1  |     |      |     |     |      |     |
| 小 計             | 1.020  |       |   |                              |      | 2.2  |                            |      | 2.1  |     |      |     |     |      |     |
|                 |        |       |   |                              |      |      |                            |      |      |     |      |     |     |      |     |
| NO. 71 + 13.210 |        | 2.000 |   | 2.1                          |      |      | 2.0                        |      |      |     |      |     |     |      |     |
| NO. 71 + 13.210 | 0.030  | 2.104 |   | 2.2                          | 2.15 | 0.1  | 2.1                        | 2.05 | 0.1  |     |      |     |     |      |     |
| NO. 72 + 16.050 | 4.160  | 2.000 |   | 2.1                          | 2.15 | 8.9  | 2.0                        | 2.05 | 8.5  |     |      |     |     |      |     |
| 小 計             | 4.190  |       |   |                              |      | 9.0  |                            |      | 8.6  |     |      |     |     |      |     |
|                 |        |       |   |                              |      |      |                            |      |      |     |      |     |     |      |     |
|                 |        |       |   |                              |      |      |                            |      |      |     |      |     |     |      |     |
| 合 計             | 15.235 |       |   |                              |      | 15.9 |                            |      | 15.3 |     |      |     |     |      |     |



| 8-4号重力式擁壁       |        |       |   |                          |        |        |                      |       |       |                        |       |       |        |       |       |
|-----------------|--------|-------|---|--------------------------|--------|--------|----------------------|-------|-------|------------------------|-------|-------|--------|-------|-------|
| 測 点             | 距 離    | H     | h | コンクリート (m <sup>3</sup> ) |        |        | 型枠 (m <sup>2</sup> ) |       |       | 砕石基礎 (m <sup>2</sup> ) |       |       | 平均H算出用 |       |       |
|                 |        |       |   | 断 面                      | 平均断面   | 数 量    | 断 面                  | 平均断面  | 数 量   | 断 面                    | 平均断面  | 数 量   | 断 面    | 平均断面  | 数 量   |
| 右側              |        |       |   |                          |        |        |                      |       |       |                        |       |       |        |       |       |
| NO. 72 + 16.050 |        | 1.500 |   | 0.788                    |        |        | 3.07                 |       |       | 0.95                   |       |       | 1.50   |       |       |
| NO. 73          | 3.950  | 1.400 |   | 0.714                    | 0.7510 | 2.966  | 2.86                 | 2.965 | 11.71 | 0.92                   | 0.935 | 3.69  | 1.40   | 1.450 | 5.73  |
| NO. 73 + 17.000 | 17.000 | 1.150 |   | 0.543                    | 0.6285 | 10.685 | 2.35                 | 2.605 | 44.29 | 0.85                   | 0.885 | 15.05 | 1.15   | 1.275 | 21.68 |
| NO. 74          | 3.000  | 1.100 |   | 0.512                    | 0.5275 | 1.583  | 2.25                 | 2.300 | 6.90  | 0.83                   | 0.840 | 2.52  | 1.10   | 1.125 | 3.38  |
| NO. 74 + 3.000  | 3.000  | 1.000 |   | 0.450                    | 0.4810 | 1.443  | 2.04                 | 2.145 | 6.44  | 0.80                   | 0.815 | 2.45  | 1.00   | 1.050 | 3.15  |
| NO. 74 + 13.500 | 10.500 | 0.500 |   | 0.188                    | 0.3190 | 3.350  | 1.02                 | 1.530 | 16.07 | 0.65                   | 0.725 | 7.61  | 0.50   | 0.750 | 7.88  |
| 小 計             | 37.450 |       |   |                          |        | 20.027 |                      |       | 85.41 |                        |       | 31.32 |        |       | 41.82 |
|                 |        |       |   |                          |        |        |                      |       |       |                        |       |       |        |       |       |
|                 |        |       |   |                          |        |        |                      |       |       |                        |       |       |        |       |       |
|                 |        |       |   |                          |        |        |                      |       |       |                        |       |       |        |       |       |
|                 |        |       |   |                          |        |        |                      |       |       |                        |       |       |        |       |       |
|                 |        |       |   |                          |        |        |                      |       |       |                        |       |       |        |       |       |
|                 |        |       |   |                          |        |        |                      |       |       |                        |       |       |        |       |       |
|                 |        |       |   |                          |        |        |                      |       |       |                        |       |       |        |       |       |
|                 |        |       |   |                          |        |        |                      |       |       |                        |       |       |        |       |       |
|                 |        |       |   |                          |        |        |                      |       |       |                        |       |       |        |       |       |
|                 |        |       |   |                          |        |        |                      |       |       |                        |       |       |        |       |       |
|                 |        |       |   |                          |        |        |                      |       |       |                        |       |       |        |       |       |
|                 |        |       |   |                          |        |        |                      |       |       |                        |       |       |        |       |       |
|                 |        |       |   |                          |        |        |                      |       |       |                        |       |       |        |       |       |
|                 |        |       |   |                          |        |        |                      |       |       |                        |       |       |        |       |       |
| 合 計             | 37.450 |       |   |                          |        | 20.027 |                      |       | 85.41 |                        |       | 31.32 |        |       | 41.82 |

第 表 擁 壁 工 計 算 書

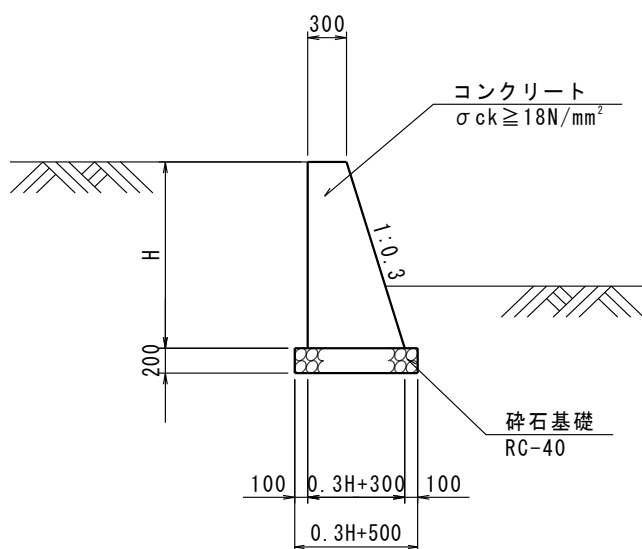
## 8-2号重力式擁壁



| 種 別    | 名 称           | 計 算 式                                      | 数 量 |
|--------|---------------|--|-----|
|        |               | (1.0m当たり)                                  |     |
| コンクリート | 18N/mm2以上     | $1/2 \times (0.25 + 0.3H + 0.25) \times H$ |     |
|        |               | $= 0.15 \cdot H^2 + 0.25 \cdot H$          |     |
|        |               |  |     |
| 型枠     | 一般型枠          | $(1 + 1.044) \times H$                     |     |
|        |               | $= 2.044 \cdot H$                          |     |
|        |               |  |     |
| 砕石基礎   | RC-40 t=20cm  | $0.3 \cdot H + 0.45$                       |     |
|        |               |  |     |
| 目地材    | 瀝青質目地板 t=10mm | コンクリートV×1/10                               |     |
|        |               |  |     |
| 水抜きパイプ | VP φ65        | 箇所数=面積×1/3                                 |     |
|        |               | ハ イ 長=平均厚×箇所数                              |     |
|        |               |  |     |
| 足場工    | 単管傾斜          | $1.044 \cdot H$                            |     |
|        | 枠組み           | H  |     |
|        |               |  |     |
|        |               |  |     |
|        |               |  |     |
|        |               |  |     |
|        |               |  |     |

第 表 擁 壁 工 計 算 書

## 8-4号重力式擁壁



1:0.3 斜比=1.044

[illegible]

| 擁 壁 工                                   |               |                                  |           |
|---|---------------|----------------------------------|-----------|
| 名 称                                     | 規格            | 測 点                              | 数 量       |
| 1号もたれ式擁壁                                |               |                                  |           |
|   | 右側            | No. 69 + 15.000 ~ No. 71 + 8.600 | 33.58 m   |
|   |               |                                  |           |
|   |               |                                  |           |
|   |               | 計                                | 33.58 m   |
|   |               |                                  |           |
| [1.0式当たり]                               |               |                                  |           |
| コンクリート                                  | 18N/mm2以上     | 土積計算書より                          | 81.662 m3 |
|   |               | 正面面積 = 96.47 m2                  |           |
|   |               | 擁壁延長 = 33.582 m                  |           |
|   |               | 平均高 = 96.47 ÷ 33.58 = 2.87 m     |           |
| (基礎材=あり、均しコン=なし、目地材=有り、水抜き=有り、吸出防止材=有り) |               |                                  |           |
| 型枠                                      | 一般型枠          | 土積計算書より                          | 208.60 m2 |
|   |               |                                  |           |
| 砕石基礎                                    | RC-40, t=20cm | 土積計算書より                          | 42.83 m2  |
|   |               |                                  |           |
| 裏込砕石                                    | RC-40         | 土積計算書より                          | 39.31 m3  |
|   |               |                                  |           |
| 目地材                                     | 瀝青質目地板 t=20mm | 81.662m3 × 1/10                  | 8.17 m2   |
|   |               |                                  |           |
| 水抜パイプ                                   | VP φ65        | 96.47m2 × 1/3 = 33箇所             |           |
|   |               | 擁壁平均厚 81.662m3 ÷ 96.47m2         |           |
|   |               | 33.00 × 0.85 m                   | 28.05 m   |
|   |               |                                  |           |
| 吸出防止材                                   | 300*300*10    | 33箇所                             |           |
|   |               | 0.3 × 0.3 × 33箇所                 | 3.0 m2    |
|   |               |                                  |           |
| 足場工                                     | 単管傾斜          | 土積計算書より                          | 98.6 掛m2  |
|   |               |                                  |           |
| 舗装止壁                                    |               |                                  |           |
|   | 右側            | No. 71 + 8.600 ~ No. 71 + 12.600 | 4.00 m    |
|   |               | 計                                | 4.00 m    |
|   |               |                                  |           |
|   |               |                                  |           |

| 1号もたれ式擁壁        |        |       |   |                          |        |        |                      |       |        |                        |       |       |                        |       |       |
|-----------------|--------|-------|---|--------------------------|--------|--------|----------------------|-------|--------|------------------------|-------|-------|------------------------|-------|-------|
| 測 点             | 距 離    | H     | h | コンクリート (m <sup>3</sup> ) |        |        | 型枠 (m <sup>2</sup> ) |       |        | 砕石基礎 (m <sup>2</sup> ) |       |       | 裏込砕石 (m <sup>3</sup> ) |       |       |
|                 |        |       |   | 断 面                      | 平均断面   | 数 量    | 断 面                  | 平均断面  | 数 量    | 断 面                    | 平均断面  | 数 量   | 断 面                    | 平均断面  | 数 量   |
|                 |        |       |   |                          |        |        |                      |       |        |                        |       |       |                        |       |       |
|                 |        |       |   |                          |        |        |                      |       |        |                        |       |       |                        |       |       |
|                 |        |       |   |                          |        |        |                      |       |        |                        |       |       |                        |       |       |
|                 |        |       |   |                          |        |        |                      |       |        |                        |       |       |                        |       |       |
|                 |        |       |   |                          |        |        |                      |       |        |                        |       |       |                        |       |       |
|                 |        |       |   |                          |        |        |                      |       |        |                        |       |       |                        |       |       |
|                 |        |       |   |                          |        |        |                      |       |        |                        |       |       |                        |       |       |
|                 |        |       |   |                          |        |        |                      |       |        |                        |       |       |                        |       |       |
| 右側              |        |       |   |                          |        |        |                      |       |        |                        |       |       |                        |       |       |
| NO. 69 + 15.000 |        | 2.300 |   | 1.679                    |        |        | 4.97                 |       |        | 1.16                   |       |       | 0.86                   |       |       |
| NO. 70 + 0.000  | 5.000  | 3.300 |   | 2.739                    | 2.2090 | 11.045 | 7.13                 | 6.050 | 30.25  | 1.36                   | 1.260 | 6.30  | 1.38                   | 1.120 | 5.60  |
| NO. 70 + 9.200  | 9.200  | 5.000 |   | 5.000                    | 3.8695 | 35.599 | 10.81                | 8.970 | 82.52  | 1.70                   | 1.530 | 14.08 | 2.27                   | 1.825 | 16.79 |
| NO. 70 + 12.700 | 3.500  | 2.614 |   | 1.990                    | 3.4950 | 12.233 | 5.65                 | 8.230 | 28.81  | 1.22                   | 1.460 | 5.11  | 1.03                   | 1.650 | 5.78  |
| NO. 71          | 7.300  | 2.431 |   | 1.806                    | 1.8980 | 13.855 | 5.26                 | 5.455 | 39.82  | 1.19                   | 1.205 | 8.80  | 0.93                   | 0.980 | 7.15  |
| NO. 71 + 8.600  | 8.582  | 0.500 |   | 0.275                    | 1.0405 | 8.930  | 1.08                 | 3.170 | 27.20  | 0.80                   | 0.995 | 8.54  | 0.00                   | 0.465 | 3.99  |
| 小 計             | 33.582 |       |   |                          |        | 81.662 |                      |       | 208.60 |                        |       | 42.83 |                        |       | 39.31 |
|                 |        |       |   |                          |        |        |                      |       |        |                        |       |       |                        |       |       |
|                 |        |       |   |                          |        |        |                      |       |        |                        |       |       |                        |       |       |
|                 |        |       |   |                          |        |        |                      |       |        |                        |       |       |                        |       |       |
|                 |        |       |   |                          |        |        |                      |       |        |                        |       |       |                        |       |       |
|                 |        |       |   |                          |        |        |                      |       |        |                        |       |       |                        |       |       |
|                 |        |       |   |                          |        |        |                      |       |        |                        |       |       |                        |       |       |
| 合 計             | 33.582 |       |   |                          |        | 81.662 |                      |       | 208.60 |                        |       | 42.83 |                        |       | 39.31 |

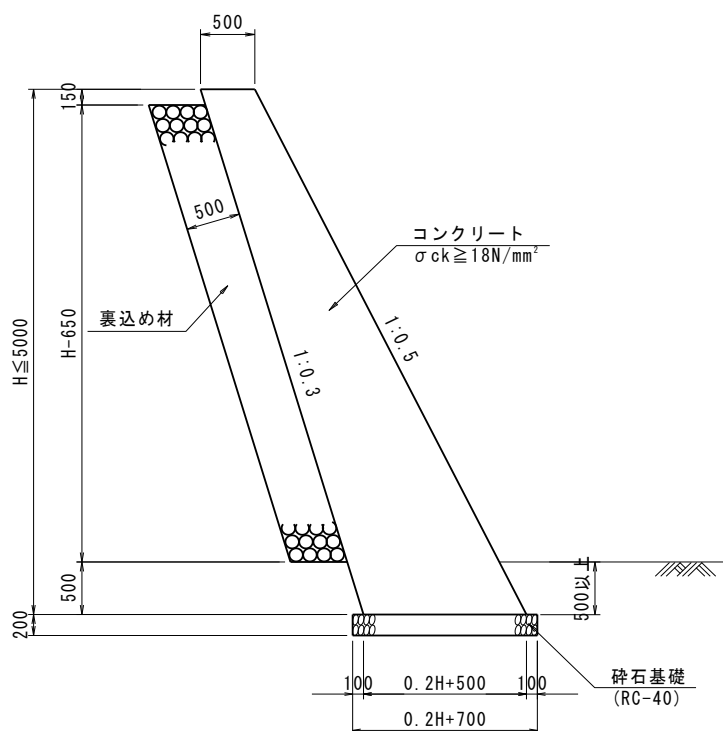
| 1号もたれ式擁壁        |        |       |   |                          |       |       |     |      |     |     |      |     |     |      |     |
|-----------------|--------|-------|---|--------------------------|-------|-------|-----|------|-----|-----|------|-----|-----|------|-----|
| 測 点             | 距 離    | H     | h | 平均H算出用 (m <sup>2</sup> ) |       |       |     |      |     |     |      |     |     |      |     |
|                 |        |       |   | 断 面                      | 平均断面  | 数 量   | 断 面 | 平均断面 | 数 量 | 断 面 | 平均断面 | 数 量 | 断 面 | 平均断面 | 数 量 |
|                 |        |       |   |                          |       |       |     |      |     |     |      |     |     |      |     |
|                 |        |       |   |                          |       |       |     |      |     |     |      |     |     |      |     |
|                 |        |       |   |                          |       |       |     |      |     |     |      |     |     |      |     |
|                 |        |       |   |                          |       |       |     |      |     |     |      |     |     |      |     |
|                 |        |       |   |                          |       |       |     |      |     |     |      |     |     |      |     |
|                 |        |       |   |                          |       |       |     |      |     |     |      |     |     |      |     |
|                 |        |       |   |                          |       |       |     |      |     |     |      |     |     |      |     |
|                 |        |       |   |                          |       |       |     |      |     |     |      |     |     |      |     |
| 右側              |        |       |   |                          |       |       |     |      |     |     |      |     |     |      |     |
| NO. 69 + 15.000 |        | 2.300 |   | 2.30                     |       |       |     |      |     |     |      |     |     |      |     |
| NO. 70 + 0.000  | 5.000  | 3.300 |   | 3.30                     | 2.800 | 14.00 |     |      |     |     |      |     |     |      |     |
| NO. 70 + 9.200  | 9.200  | 5.000 |   | 5.00                     | 4.150 | 38.18 |     |      |     |     |      |     |     |      |     |
| NO. 70 + 12.700 | 3.500  | 2.614 |   | 2.61                     | 3.805 | 13.32 |     |      |     |     |      |     |     |      |     |
| NO. 71          | 7.300  | 2.431 |   | 2.43                     | 2.520 | 18.40 |     |      |     |     |      |     |     |      |     |
| NO. 71 + 8.600  | 8.582  | 0.500 |   | 0.50                     | 1.465 | 12.57 |     |      |     |     |      |     |     |      |     |
| 小 計             | 33.582 |       |   |                          |       | 96.47 |     |      |     |     |      |     |     |      |     |
|                 |        |       |   |                          |       |       |     |      |     |     |      |     |     |      |     |
|                 |        |       |   |                          |       |       |     |      |     |     |      |     |     |      |     |
|                 |        |       |   |                          |       |       |     |      |     |     |      |     |     |      |     |
|                 |        |       |   |                          |       |       |     |      |     |     |      |     |     |      |     |
|                 |        |       |   |                          |       |       |     |      |     |     |      |     |     |      |     |
| 合 計             | 33.582 |       |   |                          |       | 96.47 |     |      |     |     |      |     |     |      |     |

[illegible]



第 表 擁 壁 工 計 算 書

1号もたれ式擁壁



1:0.3 斜比=1.044

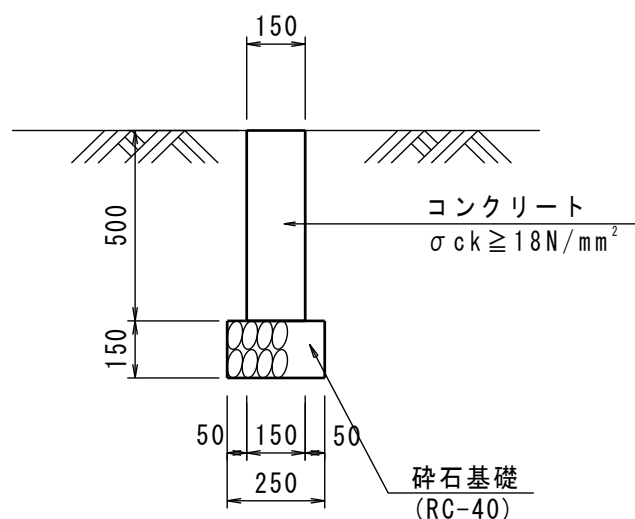
1:0.5 斜比=1.118

| 種 別    | 名 称           | 計 算 式   | 数 量 |
|--------|---------------|---|-----|
|        |               | (1.0m当たり)   |     |
| コンクリート | 18N/mm2以上     | $\frac{1}{2} \times (0.50 + 0.2H + 0.50) \times H$            |     |
|        |               | $= 0.1 \cdot H^2 + 0.50 \cdot H$                              |     |
| 型枠     | 一般型枠          | $(1.044 + 1.118) \times H$                                    |     |
|        |               | $= 2.162 \cdot H$   |     |
| 足場工    | 単管傾斜足場        | $1.118 \times H$  |     |
| 裏込砕石   | RC-40         | $1.044 \times 0.50 \times (H - 0.65) = 0.522 \cdot H - 0.339$ |     |
| 砕石基礎   | RC-40 t=20cm  | $0.2 \cdot H + 0.70$  |     |
| 目地材    | 瀝青質目地材 t=20mm | コンクリートV×1/10  |     |
| 水抜きパイプ | VP φ 65       | 箇所数=面積×1/3  |     |
|        |               | パイプ長=平均厚×箇所数  |     |
| 吸出防止材  | 300*300*10    | $0.3 \times 0.3 \times \text{箇所数}$                            |     |
|        |               |   |     |
|        |               |   |     |



第 表 擁 壁 工 計 算 書

鋪裝止壁

[illegible]

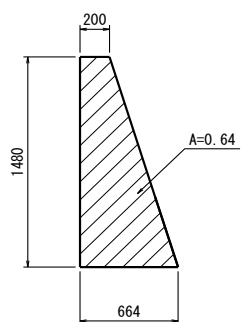




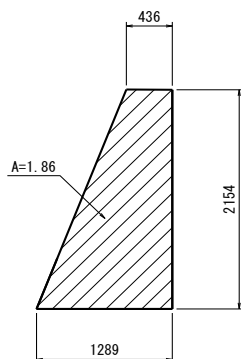
| 撤 去 工     |       |                           |         |
|-----------|-------|---------------------------|---------|
| 名 称       | 規格    | 測 点                       | 数 量     |
| コンクリート取壊し | 無筋    | 別紙計算書より                   | 68.6 m3 |
| 石積み 撤去・復旧 | 空積み   |                           |         |
|           |       |                           |         |
|           | 右側    | SL0.7×14.6m               | 10.2    |
|           |       | 合計                        | 10.2 m2 |
| Co舗装版取壊し  | t=100 |                           |         |
|           |       |                           |         |
|           | 右側    |                           | 16.3    |
|           |       | 合計                        | 16.3 m2 |
| Co殻処理     | 無筋    | $68.6 + 16.3 \times 0.10$ | 70.2 m3 |
|           |       |                           |         |
|           |       |                           |         |
|           |       |                           |         |

第 表 撤 去 工 計 算 書

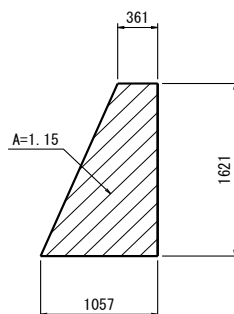
1号擁壁



2号擁壁



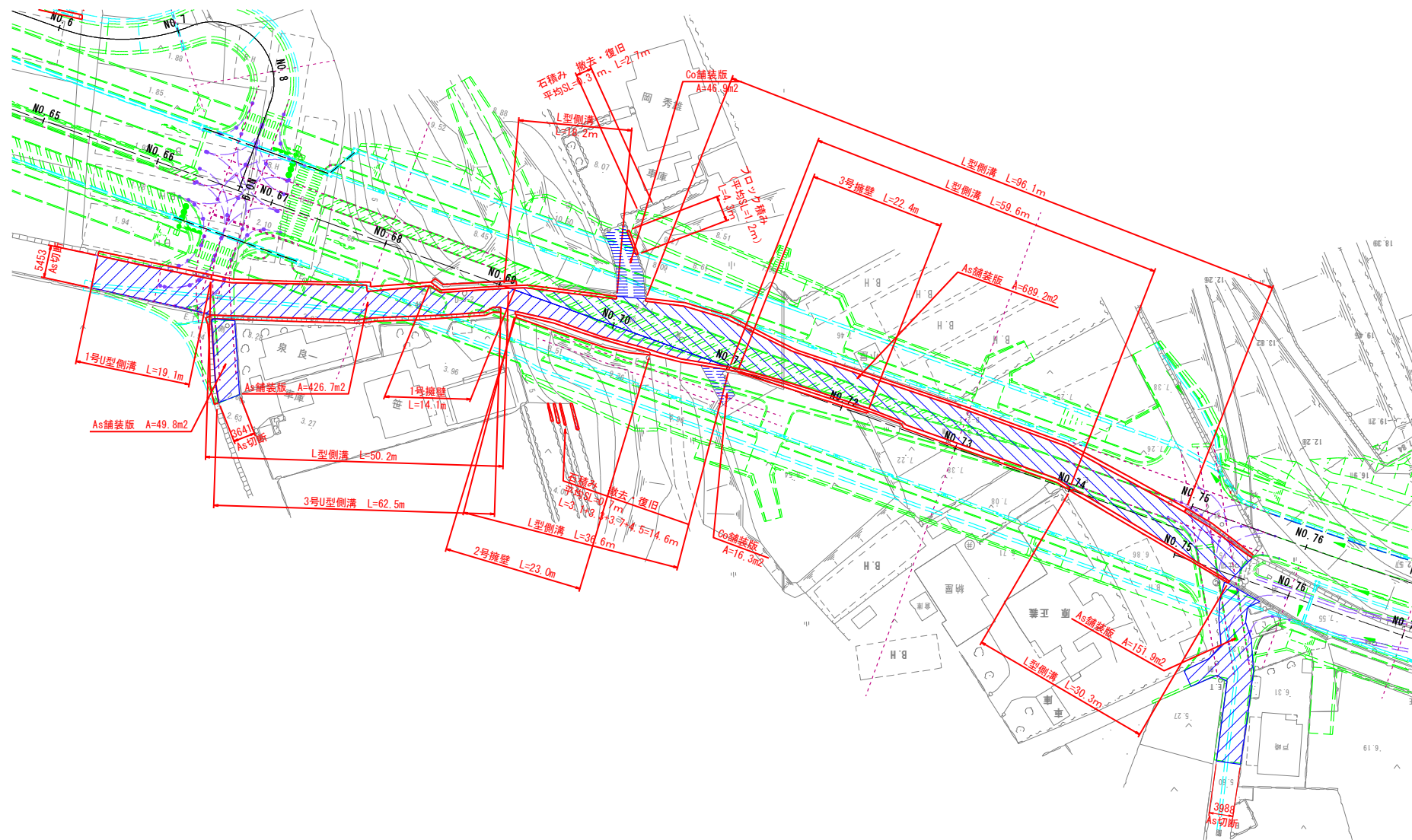
3号擁壁



| 種 別  | 名 称 | 計 算 式              | 数 量                 |
|------|-----|--------------------|---------------------|
|      |     |                    |                     |
|      |     |                    |                     |
|      |     |                    |                     |
|      |     |                    |                     |
|      |     |                    |                     |
| 2号擁壁 |     | $1.86 \times 23.0$ | 42.8 m <sup>3</sup> |
|      | 左側  |                    | —                   |
|      | 右側  |                    | 23.0                |
|      |     |                    |                     |
|      |     |                    |                     |
| 3号擁壁 |     | $1.15 \times 22.4$ | 25.8 m <sup>3</sup> |
|      | 左側  |                    | —                   |
|      | 右側  |                    | 22.4                |
|      |     |                    |                     |
|      |     |                    |                     |
|      |     |                    |                     |
|      |     |                    |                     |
|      |     | コンクリート取壊し 小計       | 68.6 m <sup>3</sup> |
|      |     |                    |                     |
|      |     |                    |                     |

# 撤去平面図

第 号表



| 数 量 総 括 表 (No.1) |       |        |          |                   |                |      |              |
|------------------|-------|--------|----------|-------------------|----------------|------|--------------|
| 工事区分             | 工 種   | 種 別    | 細 別      | 規 格               | 単位             | 数 量  | 摘 要          |
| 鳴門公園線            | 防風柵基礎 |        |          |                   |                |      |              |
|                  | 擁壁工   |        |          |                   |                |      |              |
|                  |       | 作業土工   |          |                   |                |      |              |
|                  |       |        | 床掘り      | 土砂、オープン           | m <sup>3</sup> | 130  |              |
|                  |       |        | 埋戻し      | 最大埋戻幅1m以上4m未満     | m <sup>3</sup> | 110  |              |
|                  |       |        | 基面整正     | 土砂                | m <sup>2</sup> | 40   |              |
|                  |       |        |          |                   |                |      |              |
|                  |       |        |          |                   |                |      |              |
|                  |       |        |          |                   |                |      |              |
|                  |       | 場所打擁壁工 |          |                   |                |      |              |
|                  |       |        | 1号防風柵基礎  | H=1.40m           |                |      | DPH-500同等品以上 |
|                  |       |        | コンクリート   | 24N/mm2           | m <sup>3</sup> | 16   |              |
|                  |       |        | 型枠       | 一般型枠              | m <sup>2</sup> | 35   |              |
|                  |       |        | 鉄筋       | SD345, D13        | t              | 0.69 |              |
|                  |       |        | 均しコンクリート | 18N/mm2以上, t=10cm | m <sup>3</sup> | 2    |              |
|                  |       |        | 同上 型枠    | 均し                | m <sup>2</sup> | 3    |              |
|                  |       |        | 基礎碎石     | RC-40, t=200      | m <sup>2</sup> | 22   |              |
|                  |       |        |          |                   |                |      |              |
|                  |       |        | 2号防風柵基礎  | 平均H=2.16m         |                |      | DPH-300同等品以上 |
|                  |       |        | コンクリート   | 24N/mm2           | m <sup>3</sup> | 13   |              |
|                  |       |        | 型枠       | 一般型枠              | m <sup>2</sup> | 31   |              |
|                  |       |        | 鉄筋       | SD345, D13        | t              | 0.41 |              |
|                  |       |        |          | SD345, D16        | t              | 0.21 |              |
|                  |       |        | 均しコンクリート | 18N/mm2以上, t=10cm | m <sup>3</sup> | 2    |              |

[illegible]



[illegible]

[illegible]

擁壁工 作業土工計算書

種 別：作業土工  
ブ ロ ッ ク：  
区 分：

| 細別／規格                | 算 式 ／ 図                       | 数 量      |
|----------------------|-------------------------------|----------|
| 床掘り<br>土砂            | 土積計算書より                       | 127.6 m3 |
| 埋戻し<br>最大埋戻幅1m以上4m未満 | 土積計算書より                       | 107.1 m3 |
| 基面整正<br>土砂           | 基礎碎石 計算より<br>＝ 22.0<br>＝ 15.7 | 37.7 m2  |
| 1号防風柵基礎<br>2号防風柵基礎   | 〃                             |          |

擁壁工 作業土工

| 測 点             | 点間距離<br>(m) | 床掘り |      |             |  |  |  | 埋戻し  |      |             |  |  |  | 備考 |
|-----------------|-------------|-----|------|-------------|--|--|--|------|------|-------------|--|--|--|----|
|                 |             | 土砂  |      |             |  |  |  | 小規模  |      |             |  |  |  |    |
|                 |             | 断 面 | 平 均  | 数 量         |  |  |  | 断 面  | 平 均  | 数 量         |  |  |  |    |
|                 |             |     |      |             |  |  |  |      |      |             |  |  |  |    |
| 〔1号防風柵基礎〕       |             |     |      |             |  |  |  |      |      |             |  |  |  |    |
| No. 68 + 17.000 | —           | 7.2 | —    | —           |  |  |  | 5.3  | —    | —           |  |  |  |    |
| No. 69 + 8.476  | 11.476      | 7.7 | 7.45 | 85.5        |  |  |  | 5.7  | 5.50 | 63.1        |  |  |  |    |
| 小計              | 11.476      |     |      | 85.5        |  |  |  |      |      | 63.1        |  |  |  |    |
|                 |             |     |      |             |  |  |  |      |      |             |  |  |  |    |
|                 |             |     |      |             |  |  |  |      |      |             |  |  |  |    |
|                 |             |     |      |             |  |  |  |      |      |             |  |  |  |    |
|                 |             |     |      |             |  |  |  |      |      |             |  |  |  |    |
| 〔2号防風柵基礎〕       |             |     |      |             |  |  |  |      |      |             |  |  |  |    |
| No. 69 + 8.476  | —           | 4.7 | —    | —           |  |  |  | 2.7  | —    | —           |  |  |  |    |
| No. 69 + 15.000 | 6.524       | 8.2 | 6.45 | 42.1        |  |  |  | 10.8 | 6.75 | 44.0        |  |  |  |    |
| 小計              | 6.524       |     |      | 42.1        |  |  |  |      |      | 44.0        |  |  |  |    |
|                 |             |     |      |             |  |  |  |      |      |             |  |  |  |    |
|                 |             |     |      |             |  |  |  |      |      |             |  |  |  |    |
|                 |             |     |      |             |  |  |  |      |      |             |  |  |  |    |
|                 |             |     |      |             |  |  |  |      |      |             |  |  |  |    |
|                 |             |     |      |             |  |  |  |      |      |             |  |  |  |    |
|                 |             |     |      |             |  |  |  |      |      |             |  |  |  |    |
|                 |             |     |      |             |  |  |  |      |      |             |  |  |  |    |
|                 |             |     |      |             |  |  |  |      |      |             |  |  |  |    |
|                 |             |     |      |             |  |  |  |      |      |             |  |  |  |    |
|                 |             |     |      |             |  |  |  |      |      |             |  |  |  |    |
|                 |             |     |      |             |  |  |  |      |      |             |  |  |  |    |
| 合計              | m<br>18.000 |     |      | m3<br>127.6 |  |  |  |      |      | m3<br>107.1 |  |  |  |    |

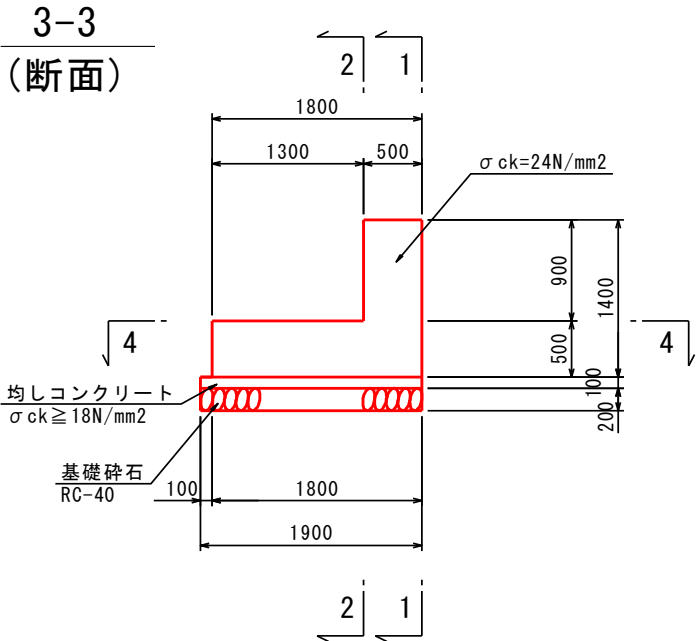
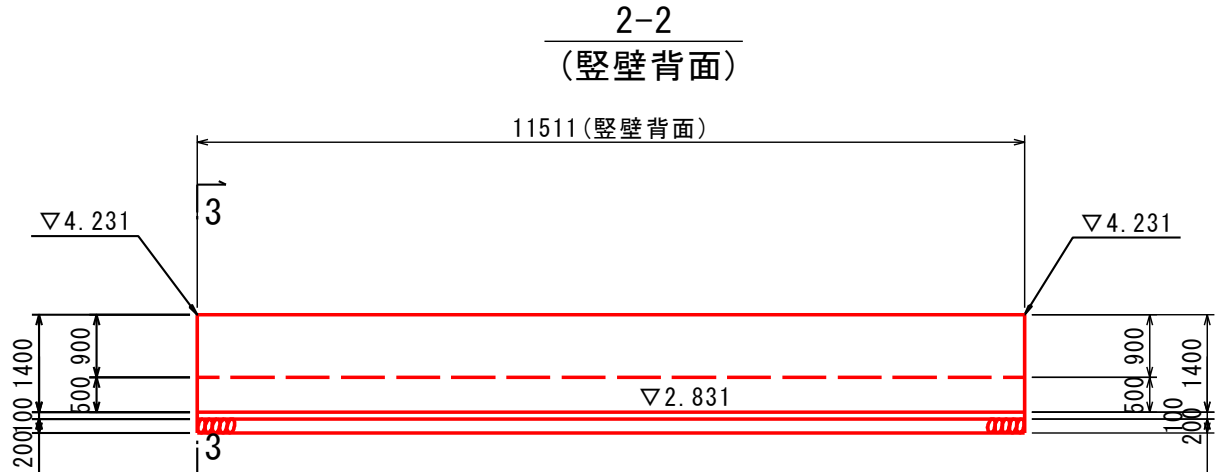
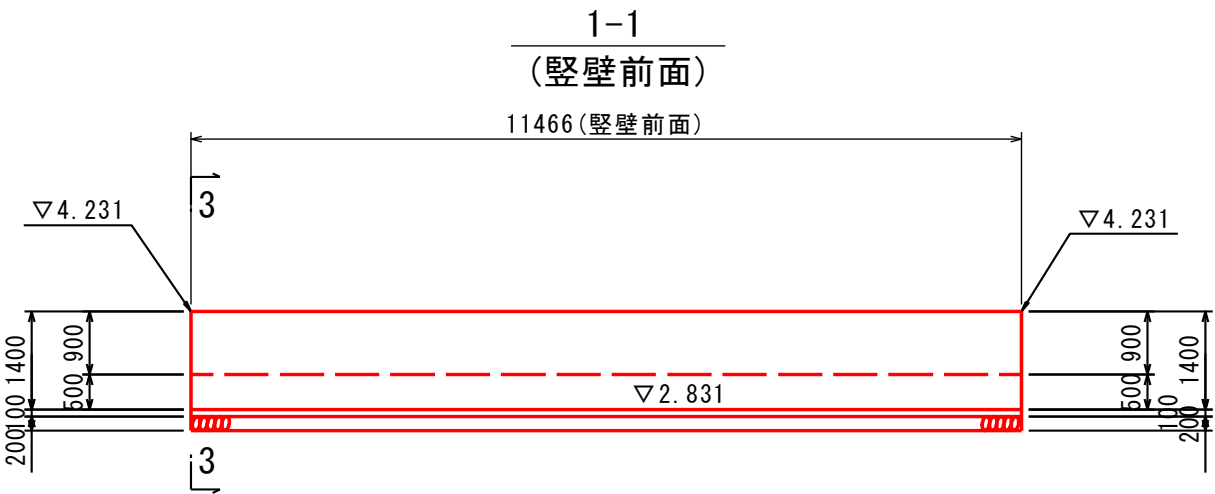
# 一般計算書

種 別：L型擁壁  
 ブロック：1号防風柵基礎  
 区 分：

| 細別／規格                               | 算 式 / 図   | 数 量       |
|-------------------------------------|---|-----------|
| コンクリート<br>24N/mm2                   | 〔縦壁〕<br>$V1 = 0.900 \times 0.500 \times 1/2 \times (11.466 + 11.511) = 5.170$<br><br>〔底版〕<br>$V2 = 0.500 \times 1.800 \times 1/2 \times (11.627 + 11.466) = 10.392$         | 15.562 m3 |
| 型枠<br>一般型枠<br>端部                    | 〔縦壁〕<br>$A1 = (11.466 + 11.511) \times 0.90 = 20.68$<br>$A2 = (0.50 + 0.502) \times 0.90 = 0.90$<br><br>〔底版〕<br>$A3 = (1.80 + 11.627 + 1.807 + 11.466) \times 0.50 = 13.35$ | 34.93 m2  |
| 鉄筋<br><br>SD345 (D13)               | 鉄筋重量表より<br><br>(D13) W1= 0.687  | 0.69 t    |
| 均しコンクリート<br><br>18N/mm2以上<br>t=10cm | $A = 1/2 \times (11.636 + 11.466) \times 1.900 = 21.947$<br>(V=21.947×0.10=2.195m3)   | 2.19 m3   |
| 同上 型枠<br><br>均しコンクリート型枠             | $A = (1.90 + 11.636 + 1.908 + 11.466) \times 0.10 = 2.69$   | 2.69 m2   |
| 基礎砕石<br><br>RC-40, t=200            | $A = 1/2 \times (11.636 + 11.466) \times 1.900 = 21.95$   | 21.95 m2  |

一般計算書

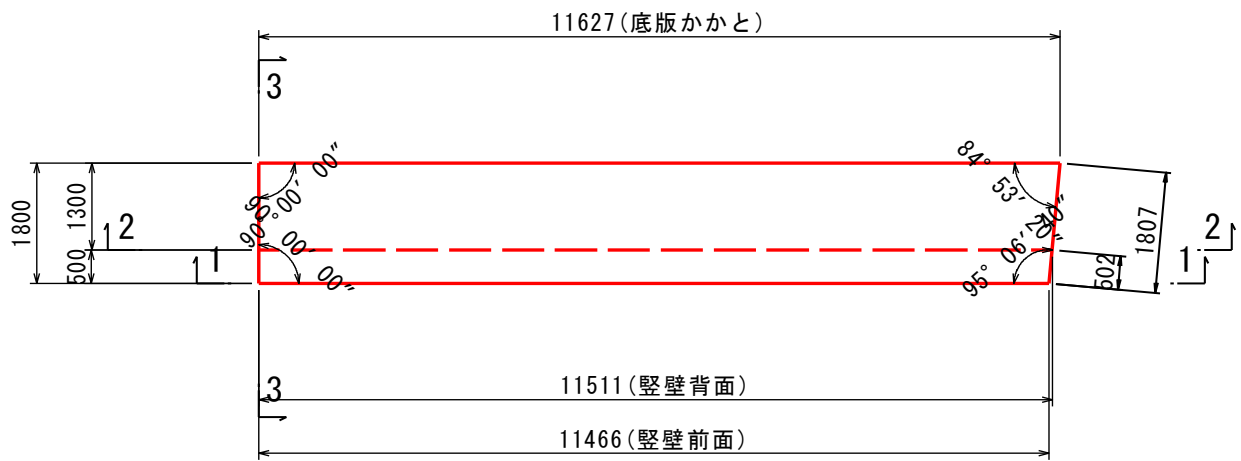
種 別：L型擁壁  
ブロック：1号防風柵基礎  
区 分：



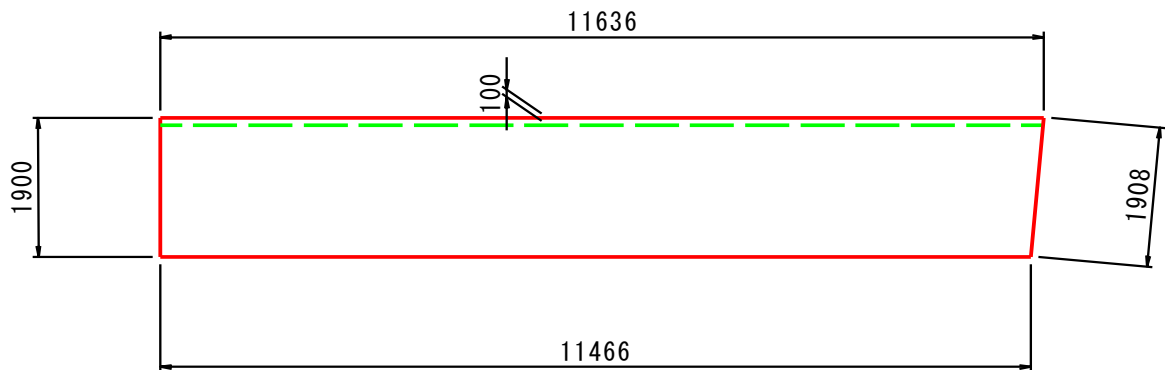
一般計算書

種 別：L型擁壁  
ブロック：1号防風柵基礎  
区 分：

4-4  
(底版)



基礎伏図



# 一般計算書

種 別：L型擁壁  
 ブロック：2号防風柵基礎  
 区 分：

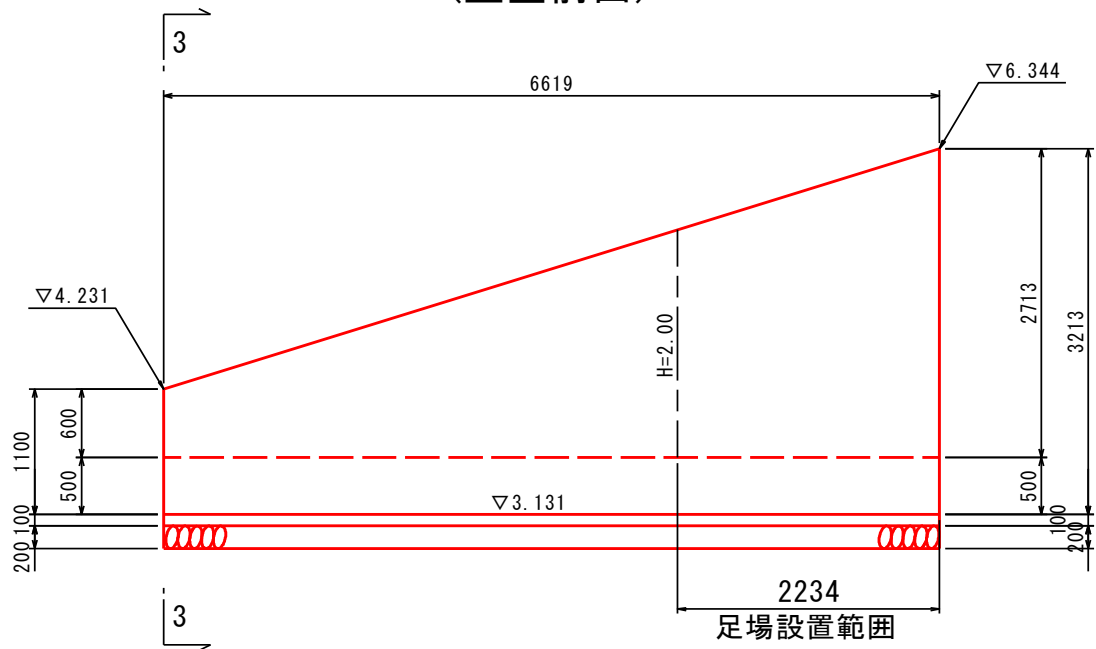
| 細別／規格                           | 算 式 / 図  | 数 量       |
|---------------------------------|--|-----------|
| コンクリート<br>24N/mm2               | 〔縦壁〕<br>$V1 = \{ 1/2 \times (0.600 + 2.713) \times 1/2 \times (6.574 + 6.619) \} \times 0.500 = 5.464$<br>〔底版〕<br>$V2 = 0.500 \times 2.200 \times 1/2 \times (6.419 + 6.619) = 7.171$                  | 12.635 m3 |
| 型枠<br>一般型枠<br>端部<br>1号基礎接し部     | 〔縦壁〕<br>$A1 = 1/2 \times (0.60 + 2.713) \times (6.619 + 6.574) = 21.85$<br>$A2 = 0.508 \times 2.713 = 1.38$<br>〔底版〕<br>$A3 = (6.419 + 2.235 + 6.619) \times 0.50 = 7.64$<br>$A4 = \text{根拠図より} = 0.59$ | 31.46 m2  |
| 鉄筋                              | 鉄筋重量表より  |           |
| SD345 (D13)                     | (D13) W1= 0.409  | 0.41 t    |
| SD345 (D16)                     | (D16) W2= 0.214  | 0.21 t    |
| 均しコンクリート<br>18N/mm2以上<br>t=10cm | $A = 1/2 \times (6.410 + 6.628) \times 2.400 = 15.646$<br>$(V = 15.646 \times 0.10 = 1.565\text{m}^3)$   | 1.56 m3   |
| 同上 型枠<br>均しコンクリート型枠             | $A = (0.402 + 6.410 + 2.439 + 6.628) \times 0.10 = 1.59$   | 1.59 m2   |
| 基礎碎石<br>RC-40, t=200            | $A = 1/2 \times (6.410 + 6.628) \times 2.400 = 15.65$  | 15.65 m2  |
| 目地材<br>t=20mm<br>1号基礎接し部        | $A = \text{CAD計測より} = 0.81$  | 0.8 m2    |
| 足場工<br>枠組, H≤30m                | $A1 = 1/2 \times (2.00 + 2.713) \times 2.234 \text{ 背面} = 5.3$<br>$A2 = 1/2 \times (2.00 + 2.713) \times 3.774 \text{ 前面} = 8.9$   | 14.2 掛m2  |



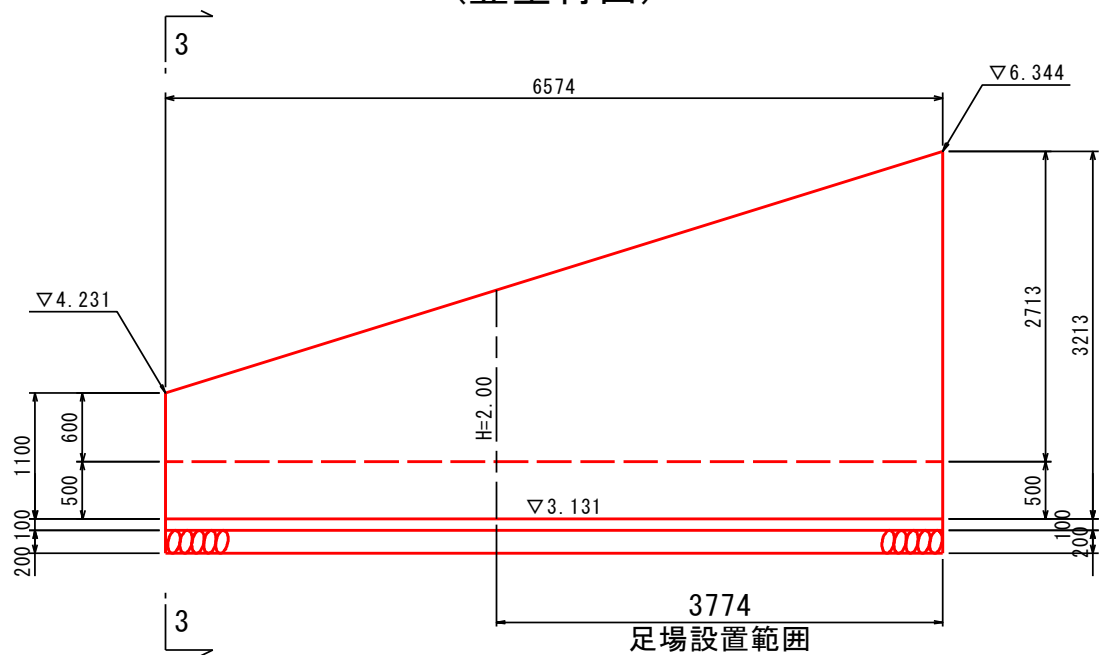
一般計算書

種 別：L型擁壁  
ブロック：2号防風柵基礎  
区 分：

1-1  
(縦壁前面)



2-2  
(縦壁背面)

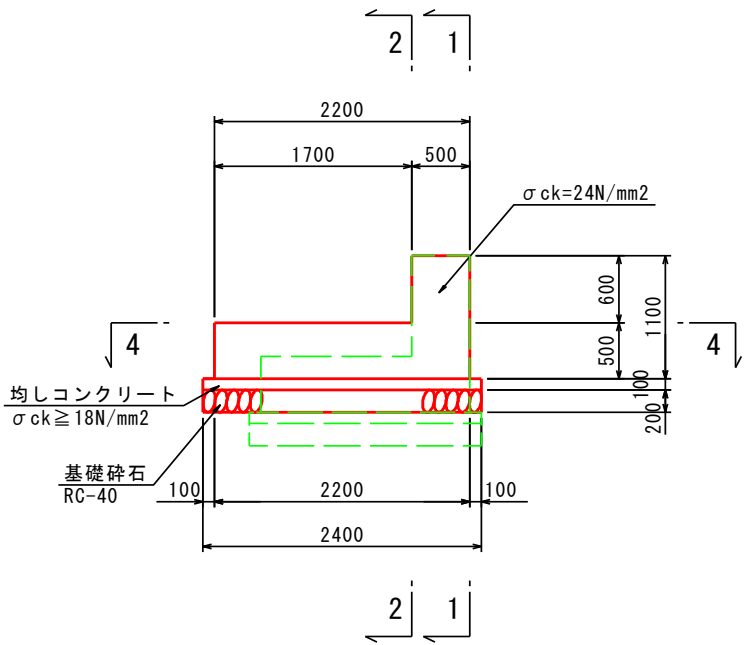


一般計算書

種 別：L型擁壁  
ブロック：2号防風柵基礎  
区 分：

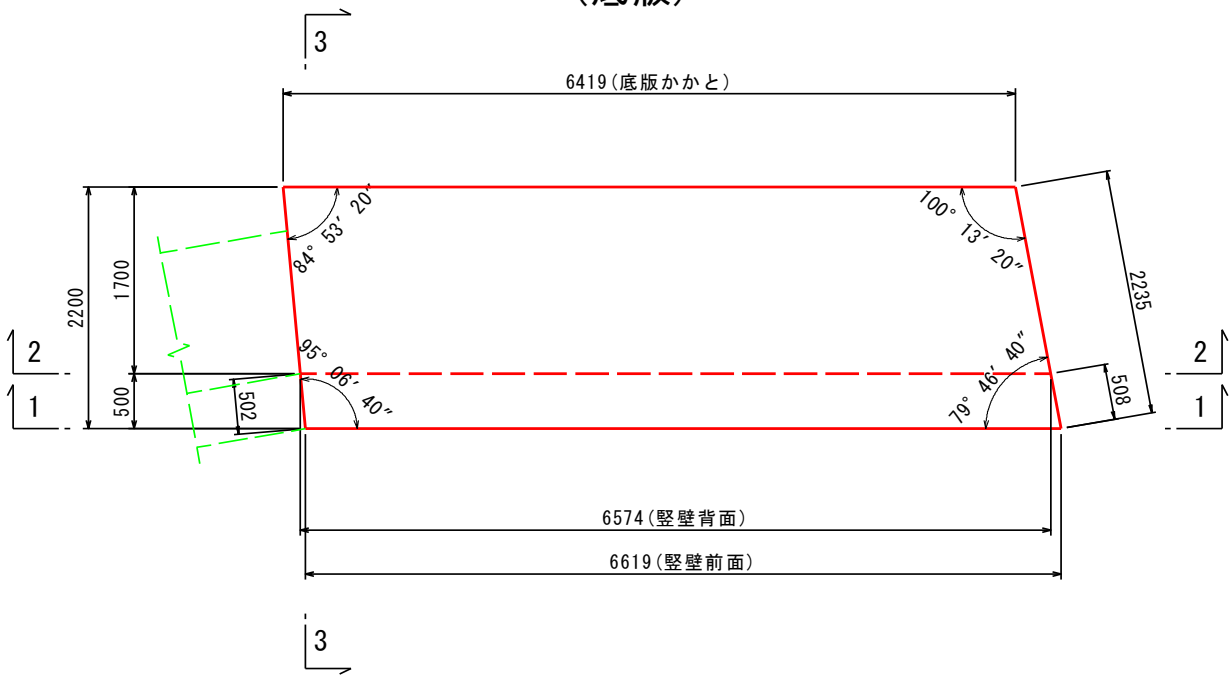
3-3

(断面)



4-4

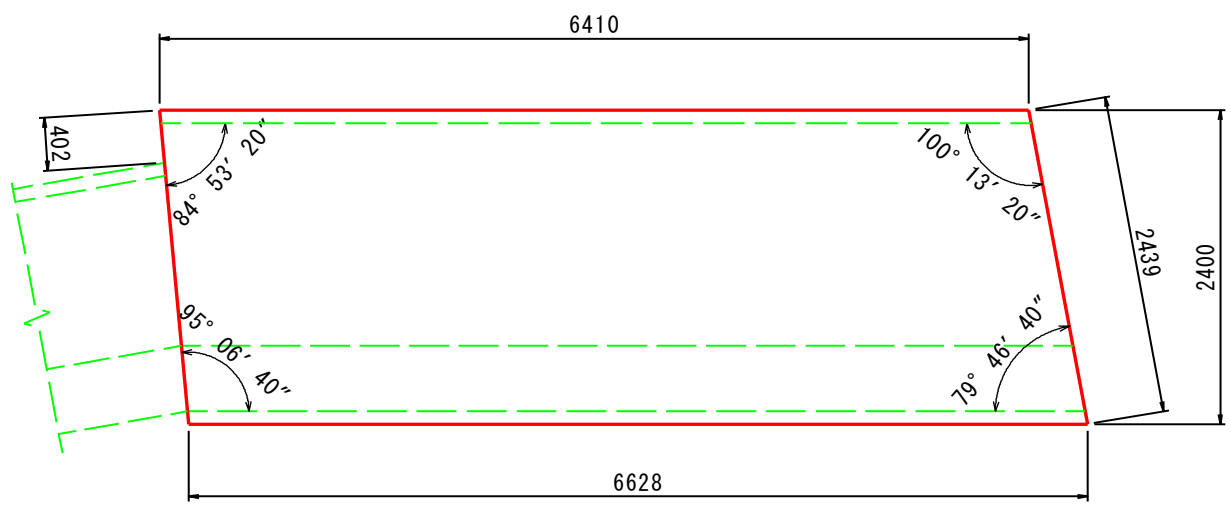
(底版)



一般計算書

種 別：L型擁壁  
ブロック：2号防風柵基礎  
区 分：

基礎伏図



起点側 端部

